



COMUNE DI MALETTO

Provincia di Catania

<http://www.comune.maletto.ct.it> - PEC: protocollo_generale@malettopec.e-etna.it

A.R.O. NELL'AMBITO S.R.R. CATANIA PROVINCIA NORD

A.R.O. del Comune di Maletto

**AFFIDAMENTO DEL SERVIZIO DI IGIENE URBANA
NELL'AREA DI RACCOLTA OTTIMALE (A.R.O.) "COMUNE DI MALETTO"**

PIANO DI ORGANIZZAZIONE DEI SERVIZI

- 7 GIU. 2017

Maletto, li _____

IL RESPONSABILE UNICO DEL PROCEDIMENTO

Dott. Ing. Gulino Vincenzo



IL RESPONSABILE DELLA P.O. TECNICA

Istruttore Direttivo
Geom. Giuffrida Antonino Giovanni

VISTO, IL SINDACO

INDICE ALLEGATI

Allegato 1 - Settimana Tipo

Allegato 2 - Cartografie

2.1 - Suddivisione zone di raccolta (perimetro urbano ed extraurbano)

2.2 - Suddivisione zone di spazzamento

2.2.1 - Piano di spazzamento

2.3 - Planimetria Centro Comunale di Raccolta

Allegato 3 - Riepilogo utenze domestiche

Allegato 4 - Utenze domestiche

4.1 - Utenze domestiche perimetro urbano

4.2 - Utenze domestiche perimetro extraurbano

Allegato 5 - Utenze non domestiche

Allegato 6 - Fabbisogno automezzi ed attrezzature

Allegato 7 - Mappatura degli impianti di conferimento

Allegato 8 - Dati raccolta rifiuti anni 2014 – 2015 - 2016

Allegato 9 - Analisi prezzi

Allegato 10 - Dotazione organica e costo del personale

Allegato 11 - Quadro economico

Allegato 12 - Stima costo complessivo



Allegato 01 – Settimana Tipo



[illegible]

Allegato 02 - Cartografie

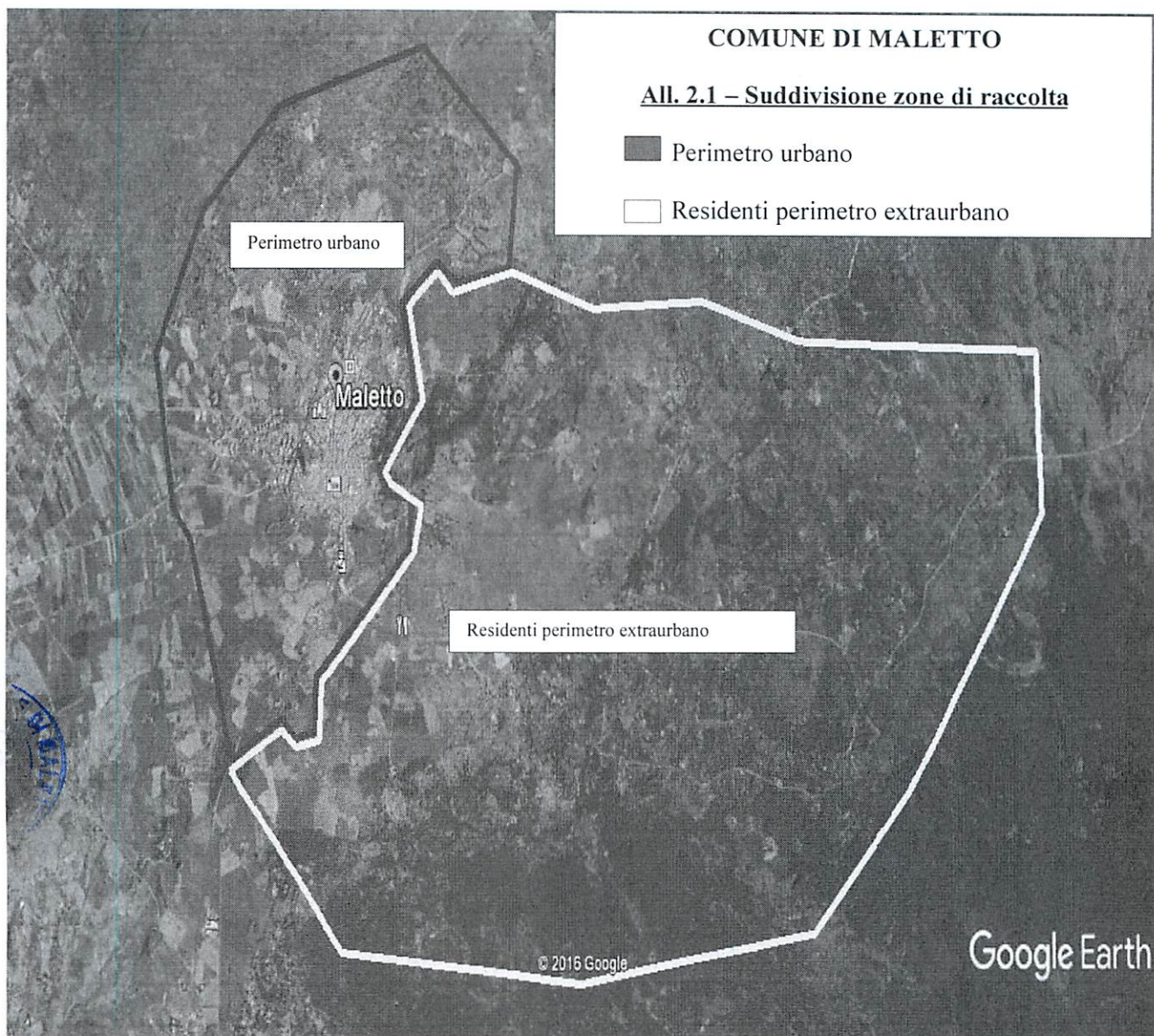
2.1 - Suddivisione Zone di raccolta (perimetro urbano ed extraurbano)

2.2 - Suddivisione Zone di spazzamento

2.2.1 - Piano di spazzamento

2.3 - Planimetria Centro Comunale di Raccolta





All. 2.2 – Suddivisione zone di spazzamento

ZONA 1 – Lunedì

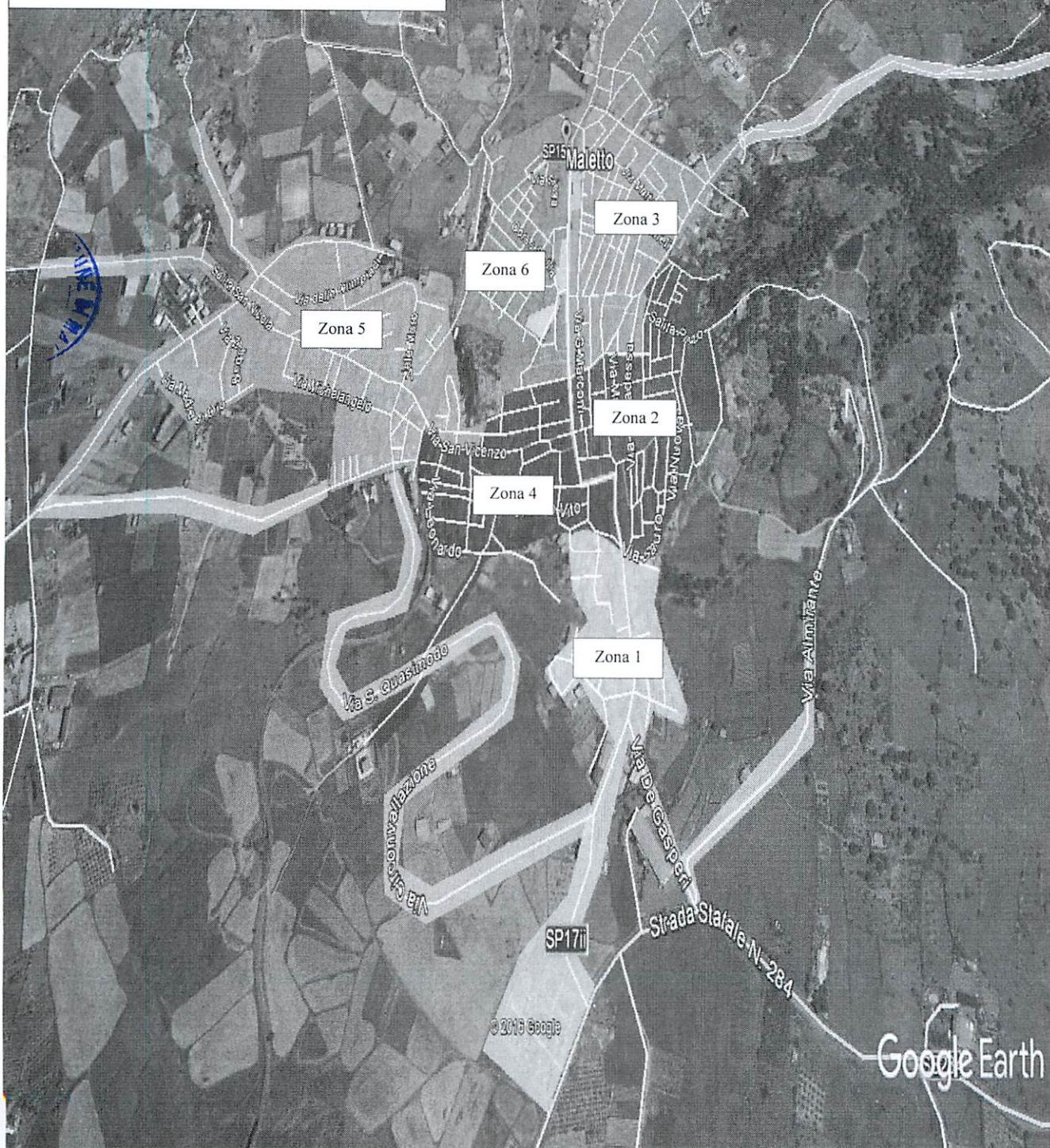
ZONA 3 – Mercoledì

ZONA 4 – Giovedì

ZONA 5 – Venerdi

ZONA 6 – Sabato

UNA VOLTA AL MESE



COMUNE DI MALETTO

All. 2.2.1 - PIANO DI SPAZZAMENTO

ZONA: UNA VOLTA AL MESE (entro il 15 di ogni mese)

Via	Lunghezza ml
Circumvallazione	1250
Lazio (incrocio via Margi fino alla linea ferrata F.C.E.)	300
Mozart fino innesto con Via Piano Carmine	500
Prof. Putrino (dal n. 70 fino innesto S.S. 284)	1900
S.P. 159	150
TOTALE	4.100

ZONA: PRIORITARIA (TUTTI I GIORNI – da lunedì al sabato)

Via	Lunghezza ml
A. Moro (dal civico 1 al 10)	100
Umberto (dal civico 1 al civico 142)	520
P.zza IV Novembre	150
P.zza XXIV Maggio	150
TOTALE	920

ZONA: 1 (LUNEDI)

Via	Lunghezza ml
Alfieri V.	50
Almirante	200
Catania	150
Cimitero	350
Collodi C.	70
Colombo C.	60
De Amicis E.	90
De Gasperi A.	190
Etna	60
Salgari E.	40
Umberto (dal civico 142 fino all'innesto S.S. 284)	490
Villa Comunale	150
TOTALE	1.900

ZONA: 2 (MARTEDI)

Via	Lunghezza ml
Abbadessa	90
Alloro	40
Amedeo	50
Cappellini	60
Carducci G.	20
Conte Manfredi	70
Conte Verde	20
Dei Santi	110
Dei Vigneti	60
Delle Fate	180
Delle Fragole	90
Dott.ssa Lombardo	110
F.lli Bandiera	20
Fiorini	140
Fiume	40
Galilei G.	50
Garibaldi G.	100
Gesù	30
La Pace	100
Leopardi G.	110
Libertà	30
Mangano	80
Manzoni A.	80
Marconi G.	180
Matrice	110
Matteotti G.	20
Mauro	130
Micca P.	40
Mons. Palermo	80
Montesanto	30
Napoleone	60
Nuova	70
P.zza Cavour	120
Pellico S.	90
Petrarca F.	50
Reg. Elena	150
Roma	160
S. Giovanni	60
S. Giuseppe	120
Salita Pizzo	120
Sauro N.	60
Spatafora (dal civico 1 fino all'incrocio via Roma)	90
Spirini	110



Trieste	20
TOTALE	3.550

ZONA: 3 (MERCOLEDI)

Via	Lunghezza ml
Arc. Tirendi	60
Bellini V.	240
Bergamo	110
Bixio N.	50
Capizzi	120
Cardinale Dusmet	40
Corso d'Acqua	40
De Filippo	60
Dei Mille	140
Diaz A.	280
Donizzetti	60
Foscolo U.	120
Largo dei Vespri	30
Leanza G.	90
Luca	50
Mameli G	110
Mascagni P.	40
Mattarella P.	160
Moraci	40
Padova	80
Papa Montini	290
Papa Roncalli	170
Parcheggio Municipio	100
Parrinello L.	90
Prof. Putrino (dal civico n. 1 fino al civico n. 70)	280
Puccini G.	100
Rossini	30
Sac. Portale	80
Santa Croce	30
Sgrò	30
Spatafora (incrocio via Roma fino incrocio via U. Foscolo)	90
Torino	200
Verdi G.	130
TOTALE	3.540

ZONA: 4 (GIOVEDÌ)

Via	Lunghezza ml
Alighieri D.	140
Arimondi	100
Ariosto L.	100
Azzarello	30
Battisti C.	30
Boccaccio G.	40
Botticelli S.	160
Da Vinci L.	250
Del Palmento	90
Gulino	30
Martiri della Libertà	140
Micela	20
Napoli	60
Novara	120
Ospizio	50
P.zza Roma	50
P.zza Trento	70
Petrina	60
Piave	40
Puglisi	20
Quasimodo S.	100
S. Antonio	110
S. Michele	130
S. Vincenzo	300
S. Vito	150
Sac. Schilirò	170
Saitta	100
Ten. Famà	120
Toselli	40
Tripoli	90
V. Emanuele	90
Verga G.	20
Volta A.	70
TOTALE	3.090



ZONA: 5 (VENERDI)

Via	Lunghezza ml
A. Moro (dalla linea ferrata F.C.E. al civico 139)	820
Capuana L.	80
Carlo Alberto	90
Del Palio	90
Delle Olimpiadi	140
Dello Sport	180
Genova	110
Ghandi	100
Guttuso R.	40
Li Causi G.	40
Livatino	50
Madre Teresa di Calcutta	100
Mazzini G.	30
Mezzagno	140
Michelangelo	130
Montale E.	50
Moravia A.	50
Mozart (da via Quasimodo fino al civico 28)	190
Piano Carmine	300
Pirandello L.	50
Reg. Margherita	130
Salita S. Nicola	340
Sciascia L.	50
Sturzo L.	30
Zebbug	70
TOTALE	3.400

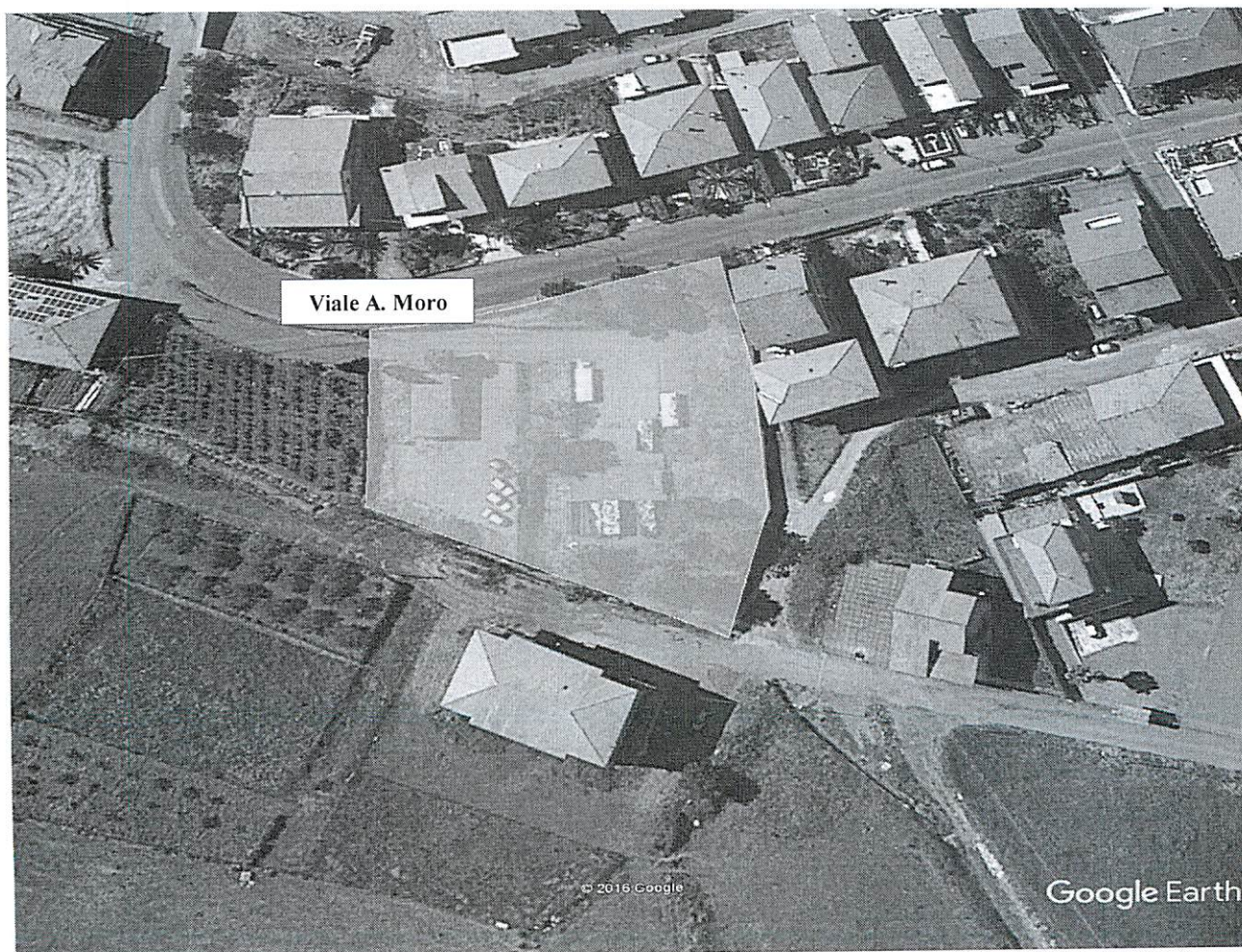
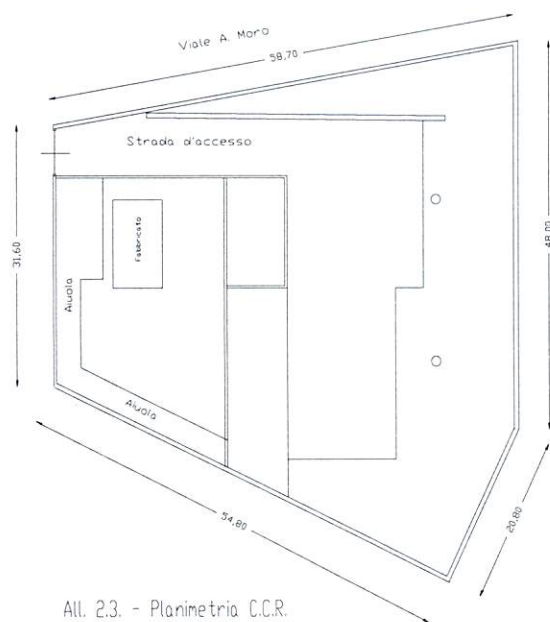
ZONA: 6 (SABATO)

Via	Lunghezza ml
Agrigento	50
A. Moro (dalle scuole medie alla linea ferrata F.C.E.)	230
Amendola G.	30
Berlinguer E.	290
Biondi	70
Bonina	50
Cali	80
Caltanissetta	90
Castello	40
Corso Sicilia	190
Croce B.	50
Dei Mille	80
Di Vittorio G.	40
Enna	60
Fava G.	40
Fermi E.	70
Firenze	170
Giotto	50
Gramsci A.	50
La Torre P.	120
Lazio	420
Margi	140
Marsala	120
Meoli F.	20
Messina	90
Milano	70
Nenni P.	60
Padova	80
Pertini S.	140
Raffaello	100
Ragusa	20
Siena	90
Siracusa	70
Stazione	160
Taranto	120
Trapani	70
Ungaretti G.	30
Venezia	30
TOTALE	3.680



COMUNE DI MALETTO

All. 2.3 – Planimetria Centro Comunale di Raccolta



Allegato 03 - Riepilogo Utenze Domestiche



COMUNE DI MALETTO

All. 3 - Riepilogo utenze domestiche

Comune	Abitanti	Nr famiglie da anagrafica	% P/P obiettivo	% P/P	zona porta /porta			
					Nr famiglie P/P in edifici <= 4 fam	Nr Edifici > 4 fam	Nr famiglie in edifici > 4 fam	Famiglie PP con dati anagrafici
MALETTO	3.917	1.448	100,0%	100,0%	1.320	16	112	1.448

Allegato 04 - Utenze domestiche

4.1 - Utenze domestiche perimetro urbano

4.2 - Utenze domestiche perimetro extraurbano



COMUNE DI MALETTO

All. 4.1 - Utenze domestiche perimetro urbano

Indirizzo	Tipo di raccolta
Viale A. Moro, 129 I.a	Porta a porta
Via Mons. Palermo, 2	Porta a porta
Via L. Capuana, 14	Porta a porta
Via Ten. Fama', 60	Porta a porta
Via Milano, 6	Porta a porta
Viale A. Moro, 129 I.b	Porta a porta
Via San Vincenzo, 90	Porta a porta
Via Dello Sport, 28	Porta a porta
Via L. Pirandello, 36	Porta a porta
Viale A. Moro, 129 I.b/2	Porta a porta
Via Zebbug, 9	Porta a porta
Via San Vincenzo, 92	Porta a porta
Via V. Bellini, 2	Porta a porta
Via Barone, 2	Porta a porta
Viale A. Moro, 119	Porta a porta
Via D. Alighieri, 36	Porta a porta
Via Boccaccio, 9	Porta a porta
Piazza S. Schiliro', 4	Porta a porta
Via Stazione, 2 I.b	Porta a porta
Via Prof. Putrino, 40	Porta a porta
Viale Lazio, 25 I.b	Porta a porta
Viale Lazio, 27	Porta a porta
Viale Lazio, 25 I.a	Porta a porta
Viale Lazio, 49	Porta a porta
Viale Lazio, 23	Porta a porta
Via Regina Margherita, 29	Porta a porta
Via Piano Carmine, 6	Porta a porta
Viale A. Moro, 81/ B	Porta a porta
Via Umberto, 423	Porta a porta
Via Umberto, 419	Porta a porta
Via Petrina, 27	Porta a porta
Via Micela, 5	Porta a porta
Via Dei Mille, 3	Porta a porta
Via Napoli, 26	Porta a porta
Via Azzarello, 20	Porta a porta
Viale A. Moro, 73/ C	Porta a porta
Salita San Nicola, 6/ B	Porta a porta
Via San Vincenzo, 102	Porta a porta
Via San Vincenzo, 104	Porta a porta
Via G. Li Causi, 11 I.b	Porta a porta
Via Delle Fate, 46	Porta a porta
Via Sac. Schiliro', 49	Porta a porta
Via Papa Montini, 19	Porta a porta
Salita Pizzo, 27	Porta a porta
Via Delle Fate, 46 I.b	Porta a porta
Piazza Roma, 3	Porta a porta
Via V. Luca, 17 I.a	Porta a porta
Via San Vincenzo, 7	Porta a porta
Via Firenze, 7	Porta a porta
Via E. Berlinguer, 9/ A	Porta a porta
Contrada Margi, /snc	Porta a porta
Via Roma, 4	Porta a porta
Via Stazione, 2 I.a	Porta a porta
Via Regina Margherita, 67	Porta a porta

Indirizzo	Tipo di raccolta
Largo Dei Vespri, 7	Porta a porta
Via Abbadessa, 43	Porta a porta
Via Mezzagno, 20	Porta a porta
Via Abbadessa, 52	Porta a porta
Via Michelangelo, 16	Porta a porta
Via Saitta, 16	Porta a porta
Via Barone, 3 I.c	Porta a porta
Via Biondi, 30	Porta a porta
Via D. Alighieri, 1	Porta a porta
Via Enna, 3 I.g	Porta a porta
Via Agrigento, 6 I.a	Porta a porta
Via Margi, 5/ E	Porta a porta
Via G. Ungaretti, 4	Porta a porta
Via Piano Carmine, 2 I.b	Porta a porta
Via Enna, 3 I.b	Porta a porta
Via A. Diaz, 40	Porta a porta
Via E. Berlinguer, 36 I.a	Porta a porta
Via D. Alighieri, 5	Porta a porta
Via A. Magnani, 7	Porta a porta
Via R. Guttuso, 10 I.c	Porta a porta
Via Biondi, 8	Porta a porta
Via Corso D'acqua, 31	Porta a porta
Via Piano Carmine, 15 I.07	Porta a porta
Via E. Berlinguer, 9/ B I.c	Porta a porta
Via C. Battisti, 5	Porta a porta
Via Umberto, 385 I.b	Porta a porta
Via E. Berlinguer, 36	Porta a porta
Via Piano Carmine, 21 I.05	Porta a porta
Via Prof. Putrino, 76	Porta a porta
Via Dei Santi, 25	Porta a porta
Via G. Arimondi, 12	Porta a porta
Via R. Guttuso, 18	Porta a porta
Via S. Pertini, 2	Porta a porta
Via Mangano, 16	Porta a porta
Via Agrigento, 6	Porta a porta
Via Enna, 3 I.a	Porta a porta
Via E. Berlinguer, 9/ B I.a	Porta a porta
Via Petrina, 6	Porta a porta
Via Regina Elena, 44	Porta a porta
Via San Vito, 30	Porta a porta
Via A. Diaz, 48	Porta a porta
Via Nuova, 4	Porta a porta
Via Piano Carmine, 11 I.02	Porta a porta
Via Enna, 3 I.d	Porta a porta
Salita Pizzo, 16	Porta a porta
Via Sant'antonio, 29	Porta a porta
Via Parrinello, 10/ A	Porta a porta
Via Spatafora, 55	Porta a porta
Via A. Magnani, 1	Porta a porta
Via Boccaccio, 16	Porta a porta
Via Enna, 3 I.c	Porta a porta
Via Michelangelo, 36 I.a	Porta a porta
Via Martiri Della Liberta', 17	Porta a porta
Via San Vito, 62	Porta a porta

Indirizzo	Tipo di raccolta
Via L. Sturzo, 3	Porta a porta
Via S. Quasimodo, 8	Porta a porta
Viale A. Moro, 43 I.c	Porta a porta
Via Umberto, 303	Porta a porta
Via G. Marconi, 2	Porta a porta
Via Papa Roncalli, 19	Porta a porta
Via Papa Montini, 44	Porta a porta
Strada Statale 284 Km. 9, /snc	Porta a porta
Contrada Roccaro, 2	Porta a porta
Via A. Volta, 20	Porta a porta
Via V. Luca, 15	Porta a porta
Via Gandhi, 2	Porta a porta
Contrada Roccaro, 4	Porta a porta
Piazza Xxiv Maggio, 13	Porta a porta
Via Umberto, 234	Porta a porta
Via E. De Amicis, 6	Porta a porta
Piazza S. Schiliro', 2 P.2	Porta a porta
Via Umberto, 369	Porta a porta
Via Umberto, 232	Porta a porta
Via Mozart, 30 I.a	Porta a porta
Via Carlo Alberto, 21	Porta a porta
Via Umberto, 168	Porta a porta
Via San Vincenzo, 130	Porta a porta
Via Castello, 3	Porta a porta
Via San Michele, 59	Porta a porta
Via Marsala, 1 I.b	Porta a porta
Via Delle Fate, 47	Porta a porta
Via Sac. Schiliro', 40	Porta a porta
Via G. Mameli, 20 I.a	Porta a porta
Via G. Leopardi, 30	Porta a porta
Via Prof. Putrino, 52/ A	Porta a porta
Via Fiorini, 21	Porta a porta
Viale A. Moro, 61	Porta a porta
Via Mons. Palermo, 12	Porta a porta
Via E. Berlinguer, 44/ B	Porta a porta
Via Mozart, 24 I.a	Porta a porta
Via N. Sauro, 10	Porta a porta
Viale A. Moro, 88	Porta a porta
Via G. Garibaldi, 1	Porta a porta
Via Piano Carmine, 21 I.01	Porta a porta
Via Stazione, 13 P.2 I.f	Porta a porta
Via Umberto, 191 P.1	Porta a porta
Via Matrice, 18	Porta a porta
Via San Vincenzo, 22	Porta a porta
Via Umberto, 165 I.b	Porta a porta
Via Umberto, 189 P.t	Porta a porta
Viale A. Moro, 127	Porta a porta
Via Piano Carmine, 4 I.b	Porta a porta
Via S. Botticelli, 10	Porta a porta
Via Azzarello, 14	Porta a porta
Salita Pizzo, 7 I.b	Porta a porta
Via Umberto, 159	Porta a porta
Via G. Marconi, 7	Porta a porta
Via Corso D'acqua, 22	Porta a porta
Via S. Quasimodo, 4	Porta a porta
Via San Vincenzo, 139	Porta a porta
Via Novara, 14 I.a	Porta a porta
Via G. Verdi, 15	Porta a porta
Via G. Arimondi, 1	Porta a porta

Indirizzo	Tipo di raccolta
Via Papa Montini, 9	Porta a porta
Via S. Pellico, 39	Porta a porta
Via Sac. Portale, 12	Porta a porta
Via Piano Carmine, 21 I.02	Porta a porta
Viale A. Moro, 43 I.b	Porta a porta
Via Alloro, 4	Porta a porta
Via Umberto, 228	Porta a porta
Via San Giuseppe, 36	Porta a porta
Via Liberta', 3	Porta a porta
Via Catania, 21	Porta a porta
Via Roma, 9	Porta a porta
Via Amedeo, 20	Porta a porta
Via Trieste, 1	Porta a porta
Via Alloro, 7	Porta a porta
Via Umberto, 150	Porta a porta
Viale Lazio, 40	Porta a porta
Via Dello Sport, 6/ A I.d	Porta a porta
Via Alloro, 11	Porta a porta
Contrada Roccaro, /snc	Porta a porta
Via G. Galilei, 17	Porta a porta
Via Dei Santi, 12	Porta a porta
Via G. Almirante, 7/ B	Porta a porta
Via F.lli Bandiera, 10	Porta a porta
Via Papa Roncalli, 20	Porta a porta
Contrada Roccaro Natarazzo, /snc	Porta a porta
Via Alloro, 18	Porta a porta
Via Del Palio, 1 I.a	Porta a porta
Via Regina Elena, 29	Porta a porta
Via Novara, 4	Porta a porta
Via Sant'antonio, 20	Porta a porta
Via G. Almirante, 7	Porta a porta
Via Vittorio Emanuele, 8	Porta a porta
Salita San Nicola, 16	Porta a porta
Via E. Berlinguer, 34/ D	Porta a porta
Viale A. Moro, 65 I.a	Porta a porta
Via Stazione, 9 I.i	Porta a porta
Via C. Collodi, 5/ B I.a	Porta a porta
Via Delle Fragole, 4 I.b	Porta a porta
Via Umberto, 379 I.b	Porta a porta
Via G. Galilei, 13	Porta a porta
Via Vittorio Emanuele, 40	Porta a porta
Via E. Berlinguer, 34 I.b	Porta a porta
Via Agrigento, 12	Porta a porta
Via Prof. Putrino, 6	Porta a porta
Via D. Alighieri, 25 S.2	Porta a porta
Via Sac. Schiliro', 15	Porta a porta
Via Etna, 7 I.a	Porta a porta
Viale A. Moro, 67 I.e	Porta a porta
Via A. Manzoni, 32	Porta a porta
Via G. Leanza, /snc	Porta a porta
Via Novara, 18	Porta a porta
Viale A. Moro, 67 I.b	Porta a porta
Via Michelangelo, 5	Porta a porta
Via G. Verdi, 21	Porta a porta
Via P. Mattarella, 8	Porta a porta
Via Piano Carmine, 2 I.a	Porta a porta
Via Umberto, 385 I.c	Porta a porta
Via San Vincenzo, 122	Porta a porta
Via G. Arimondi, 51	Porta a porta



Indirizzo	Tipo di raccolta
Viale A. Moro, 41 I.f	Porta a porta
Via Umberto, 323	Porta a porta
Via E. De Amicis, 2	Porta a porta
Via Delle Olimpiadi, 27	Porta a porta
Via V. Luca, 6	Porta a porta
Via Prof. Putrino, 66	Porta a porta
Via V. Bellini, 21	Porta a porta
Salita San Nicola, 67	Porta a porta
Via Carlo Alberto, 13/ A	Porta a porta
Via Dello Sport, 6/ A I.a	Porta a porta
Via Novara, 10	Porta a porta
Via San Vito, 59	Porta a porta
Via Dello Sport, 6/ A I.b	Porta a porta
Via Fiorini, 10	Porta a porta
Via Sac. Schiliro', 81	Porta a porta
Via Umberto, 20 I.b	Porta a porta
Via Napoli, 8	Porta a porta
Via Ten. Fama', 8	Porta a porta
Via Umberto, 279	Porta a porta
Piazza Trento, 7	Porta a porta
Via Delle Fragole, 9	Porta a porta
Via G. Leopardi, 46	Porta a porta
Via Umberto, 180	Porta a porta
Via Saitta, 2	Porta a porta
Via Agrigento, 11	Porta a porta
Viale A. Moro, 49 I.d	Porta a porta
Via San Vito, 26	Porta a porta
Via V. Capizzi, 1	Porta a porta
Viale A. Moro, 57 I.b	Porta a porta
Via Vittorio Emanuele, 42	Porta a porta
Via Fiorini, 17	Porta a porta
Piazza S. Schiliro', /snc	Porta a porta
Via P. Nenni, 4	Porta a porta
Corso Sicilia, 29	Porta a porta
Contrada Barone, / Sn	Porta a porta
Via Mezzagno, 9	Porta a porta
Via Marsala, 5	Porta a porta
Via P. Nenni, 6	Porta a porta
Via S. Pertini, 1 I.d	Porta a porta
Via Abbadessa, 14	Porta a porta
Via G. Leopardi, 16	Porta a porta
Largo Dei Vespri, 1	Porta a porta
Via Margi, 13	Porta a porta
Via Delle Fate, 51	Porta a porta
Via Dello Sport, 6/ A I.c	Porta a porta
Via Margi, 10	Porta a porta
Viale A. Moro, 54/ B	Porta a porta
Via P. Nenni, 4 P.2 I.b	Porta a porta
Viale Lazio, 11/ A	Porta a porta
Via Sant'antonio, 8	Porta a porta
Via D. Alighieri, 14	Porta a porta
Piazza Trento, 9	Porta a porta
Via Delle Fragole, 4 I.a	Porta a porta
Via Sac. Portale, 43	Porta a porta
Via Dei Vigneti, 11	Porta a porta
Via Caltanissetta, 12 I.a	Porta a porta
Via G. Verdi, 33	Porta a porta
Via V. Bellini, 10	Porta a porta
Via Umberto, 154	Porta a porta

Indirizzo	Tipo di raccolta
Via Matrice, 27	Porta a porta
Via G. Arimondi, 62	Porta a porta
Via Siracusa, 5 I.d	Porta a porta
Via Del Palmento, 6	Porta a porta
Via Spatafora, 23	Porta a porta
Via C. Battisti, 2	Porta a porta
Via P. Mattarella, 11/ A	Porta a porta
Via Cappellini, 2	Porta a porta
Via Matrice, 12	Porta a porta
Contrada Roccaro, /snc	Porta a porta
Via N. Sauro, 16	Porta a porta
Via C. Colombo, 24	Porta a porta
Via San Vito, 63/ A	Porta a porta
Via Stazione, 2 I.c	Porta a porta
Via San Vincenzo, 151	Porta a porta
Via Piano Carmine, 25 I.04	Porta a porta
Via Umberto, 194	Porta a porta
Via Papa Roncalli, 7	Porta a porta
Via L. Da Vinci, 10	Porta a porta
Via Amedeo, 4	Porta a porta
Via S. Botticelli, 20	Porta a porta
Via Amedeo, 27	Porta a porta
Via Spatafora, 37	Porta a porta
Via Regina Margherita, 36	Porta a porta
Via S. Botticelli, 18	Porta a porta
Via Barone, 7	Porta a porta
Via Papa Roncalli, 17	Porta a porta
Via G. Puccini, 1	Porta a porta
Via Dei Mille, 9 P.1	Porta a porta
Via Umberto, 9	Porta a porta
Via Delle Olimpiadi, 21 P.1 I.a	Porta a porta
Via Fiorini, 14	Porta a porta
Via Umberto, 141	Porta a porta
Via G. Puccini, 5	Porta a porta
Corso Sicilia, 1	Porta a porta
Via Papa Roncalli, 21	Porta a porta
Via Sac. Portale, 41	Porta a porta
Via Dei Mille, 12	Porta a porta
Via Papa Roncalli, 4	Porta a porta
Via D.ssa Lombardo, 4	Porta a porta
Via Margi, 1 I.a	Porta a porta
Via Delle Fragole, 19 I.a	Porta a porta
Via Umberto, 65	Porta a porta
Via Azzarello, 13	Porta a porta
Salita Pizzo, 19	Porta a porta
Via A. Volta, 15	Porta a porta
Via San Giuseppe, 14	Porta a porta
Corso Sicilia, 43	Porta a porta
Via Firenze, 29 I.c	Porta a porta
Via Michelangelo, 15 I.a	Porta a porta
Via Ten. Fama', 1/ B I.b	Porta a porta
Via C. Terranova, 1 I.a	Porta a porta
Via G. Leopardi, 42	Porta a porta
Via G. Leopardi, 37	Porta a porta
Via G. Arimondi, 35	Porta a porta
Via D. Alighieri, 22	Porta a porta
Via G. Li Causi, 6	Porta a porta
Viale A. Moro, 49 I.a	Porta a porta
Via G. Galilei, 11	Porta a porta

Indirizzo	Tipo di raccolta
Salita Pizzo, 21	Porta a porta
Via San Vito, 48	Porta a porta
Via Martiri Della Libertà', 11	Porta a porta
Salita Pizzo, 19/ A	Porta a porta
Via G. Marconi, 16	Porta a porta
Salita San Nicola, 23	Porta a porta
Via Regina Margherita, 53	Porta a porta
Via Umberto, 176	Porta a porta
Via Sac. Portale, 22	Porta a porta
Via Sac. Portale, 28 I.b	Porta a porta
Via Dello Sport, 6/ A I.e	Porta a porta
Via Roma, 21 I.b	Porta a porta
Via Dei Mille, 30 I.a	Porta a porta
Via Spatafora, 68	Porta a porta
Salita San Nicola, 21	Porta a porta
Via G. Arimondi, 28	Porta a porta
Via P. Nenni, 14 I.a	Porta a porta
Via G. Puccini, 28	Porta a porta
Salita Pizzo, 11	Porta a porta
Via Madre Teresa Di Calcutta, 25	Porta a porta
Via Spatafora, 77	Porta a porta
Via D. Alighieri, 27 I.a	Porta a porta
Via E. Berlinguer, 44/ A	Porta a porta
Salita San Nicola, 17 I.a	Porta a porta
Via San Vincenzo, 143	Porta a porta
Via Sant'antonio, 34	Porta a porta
Salita Pizzo, 5	Porta a porta
Via Umberto, 385 I.a	Porta a porta
Via Umberto, 393/ A I.a	Porta a porta
Via Umberto, 393 I.c	Porta a porta
Largo Dei Vespri, 10	Porta a porta
Via Umberto, 379 I.a	Porta a porta
Via Torino, 23	Porta a porta
Via G. Puccini, 24 P.2	Porta a porta
Via C. Colombo, 16	Porta a porta
Via G. Puccini, 24 P.1	Porta a porta
Via E. Montale, 3	Porta a porta
Via Prof. Putrino, 9	Porta a porta
Via Umberto, 16	Porta a porta
Via G. Mameli, 18	Porta a porta
Via Umberto, 173	Porta a porta
Via Umberto, 202	Porta a porta
Viale A. Moro, 23	Porta a porta
Via Stazione, 9 I.g	Porta a porta
Salita Pizzo, 9	Porta a porta
Via Piano Carmine, 15 P.1 I.1	Porta a porta
Via G. Carducci, 7	Porta a porta
Via Delle Olimpiadi, 33	Porta a porta
Via Saitta, 13	Porta a porta
Via G. Mameli, 6	Porta a porta
Via L. Ariosto, 15	Porta a porta
Via Umberto, 93	Porta a porta
Via E. Berlinguer, 16	Porta a porta
Via B. Croce, 7	Porta a porta
Viale Lazio, 1	Porta a porta
Piazza Xxiv Maggio, 8	Porta a porta
Via Umberto, 24	Porta a porta
Via Prof. Putrino, 12	Porta a porta
Via San Vito, 58	Porta a porta

Indirizzo	Tipo di raccolta
Via Mozart, 32 I.a	Porta a porta
Via U. Foscolo, 21	Porta a porta
Via Mozart, 32 I.c	Porta a porta
Via G. Galilei, 7	Porta a porta
Via Sac. Schiliro', 10 I.a	Porta a porta
Via Marsala, 1	Porta a porta
Via Torino, 33	Porta a porta
Via Caltanissetta, 12 I.b	Porta a porta
Via D.ssa Lombardo, 6	Porta a porta
Via Regina Elena, 36	Porta a porta
Via Piano Carmine, 15 P.3 I.8	Porta a porta
Via Regina Margherita, 44	Porta a porta
Via Enna, 2/ B I.c	Porta a porta
Via Madre Teresa Di Calcutta, 21	Porta a porta
Via Prof. Putrino, 13	Porta a porta
Via Sac. Schiliro', 65	Porta a porta
Via Conte Manfredi, 28 I.a	Porta a porta
Via Conte Manfredi, 28 I.b	Porta a porta
Corso Sicilia, 3	Porta a porta
Via Umberto, 33 I.c	Porta a porta
Via G. Mameli, 2	Porta a porta
Via V. Bellini, 7	Porta a porta
Via P. Picasso, 2/ B I.a	Porta a porta
Viale A. Moro, 89	Porta a porta
Viale A. Moro, 107	Porta a porta
Via Ten. Fama', 17/ A P.2 I.b	Porta a porta
Piazza Iv Novembre, 4	Porta a porta
Viale A. Moro, 103	Porta a porta
Viale A. Moro, 81	Porta a porta
Via Dei Santi, 37	Porta a porta
Via G. Leopardi, 47	Porta a porta
Via V. Bellini, 47	Porta a porta
Via Conte Manfredi, 19	Porta a porta
Via Zebbug, 5	Porta a porta
Via V. Bellini, 51	Porta a porta
Via Umberto, 130	Porta a porta
Via Stazione, 7	Porta a porta
Viale A. Moro, 41 I.c	Porta a porta
Via Azzarello, 8	Porta a porta
Via Umberto, 21	Porta a porta
Via San Michele, 43	Porta a porta
Via Umberto, 295	Porta a porta
Via G. Mameli, 5	Porta a porta
Via Papa Montini, 17	Porta a porta
Via Dello Sport, 10	Porta a porta
Via D. Alighieri, 4	Porta a porta
Via Puglisi, 1	Porta a porta
Via Sac. Portale, 34	Porta a porta
Via Sac. Portale, 30	Porta a porta
Via A. Diaz, 24	Porta a porta
Viale A. Moro, 82	Porta a porta
Via Fiorini, 22	Porta a porta
Piazza Xxiv Maggio, 16	Porta a porta
Corso Sicilia, 25	Porta a porta
Via Pio La Torre, 5 I.a	Porta a porta
Corso Sicilia, 46	Porta a porta
Via Umberto, 104	Porta a porta
Via San Vito, 41	Porta a porta
Via G. Marconi, 20	Porta a porta



Indirizzo	Tipo di raccolta
Via San Giuseppe, 49	Porta a porta
Via Messina, 8 I.a	Porta a porta
Via Spatafora, 91 I.b	Porta a porta
Corso Sicilia, 15 I.b	Porta a porta
Via Messina, 8 I.d	Porta a porta
Viale A. Moro, 65 I.b	Porta a porta
Via Taranto, 11	Porta a porta
Contrada Roccaro, /snc	Porta a porta
Via N. Sauro, 9	Porta a porta
Via Dei Vigneti, 3 P. 2	Porta a porta
Via D.ssa Lombardo, 20	Porta a porta
Via San Giovanni, 13	Porta a porta
Via Delle Fate, 18	Porta a porta
Via Martiri Della Libertà', 40	Porta a porta
Via Gandhi, 5	Porta a porta
Salita San Nicola, 4	Porta a porta
Via Giotto, 3	Porta a porta
Via Prof. Putrino, 5	Porta a porta
Via Roma, 38	Porta a porta
Via G. Marconi, 76	Porta a porta
Via Dei Mille, 30 I.b	Porta a porta
Via L. Capuana, 2 I.a	Porta a porta
Via Siena, 5/ A	Porta a porta
Via San Vincenzo, 68	Porta a porta
Via Prof. Putrino, 3	Porta a porta
Via Siena, 7	Porta a porta
Via Ten. Fama', 31	Porta a porta
Viale A. Moro, 82 P.1	Porta a porta
Via Sac. Schiliro', 11	Porta a porta
Via V. Bellini, 30	Porta a porta
Via G. Di Vittorio, 1 I.b	Porta a porta
Via V. Luca, 7	Porta a porta
Via San Vincenzo, 68 I.b	Porta a porta
Via Siena, 5	Porta a porta
Via V. Luca, 1	Porta a porta
Via L. Pirandello, 1	Porta a porta
Via Giotto, 1	Porta a porta
Via Margi, 2	Porta a porta
Contrada Roccaro, /snc	Porta a porta
Corso Sicilia, 57	Porta a porta
Via G. Marconi, 90	Porta a porta
Via Pio La Torre, 5 I.b	Porta a porta
Via A. Diaz, 20	Porta a porta
Via G. Marconi, 94	Porta a porta
Contrada Roccaro, /snc	Porta a porta
Via Siena, 10	Porta a porta
Contrada Roccaro, /snc	Porta a porta
Via Umberto, 401	Porta a porta
Via Delle Fate, 17	Porta a porta
Via Firenze, 13	Porta a porta
Via Matrice, 5	Porta a porta
Via Delle Fate, 8	Porta a porta
Via C. Collodi, 2	Porta a porta
Via Umberto, 299	Porta a porta
Via N. Sauro, 1	Porta a porta
Via San Giuseppe, 50	Porta a porta
Via C. Collodi, 4	Porta a porta
Via San Giuseppe, 15	Porta a porta
Via San Giuseppe, 11	Porta a porta

Indirizzo	Tipo di raccolta
Via G. Marconi, 24	Porta a porta
Via Umberto, 33 I.b	Porta a porta
Via Umberto, 377 I.a	Porta a porta
Via L. Ariosto, 27	Porta a porta
Via Umberto, 229	Porta a porta
Via G. Verdi, 3	Porta a porta
Via Sac. Schiliro', 58	Porta a porta
Via Ten. Fama', 47	Porta a porta
Via L. Ariosto, 33	Porta a porta
Via Gulino, 3	Porta a porta
Via Mauro, 56	Porta a porta
Via G. Matteotti, 5	Porta a porta
Via Prof. Putrino, 50 I.b	Porta a porta
Via Regina Margherita, 51	Porta a porta
Viale A. Moro, 41 I.a	Porta a porta
Via Sac. Schiliro', 48	Porta a porta
Via Papa Montini, 20	Porta a porta
Via A. Manzoni, 9	Porta a porta
Via Umberto, 242 I.b	Porta a porta
Via Dello Sport, 18/ A	Porta a porta
Via G. Marconi, 50	Porta a porta
Viale Lazio, 33	Porta a porta
Via G. Arimondi, 10	Porta a porta
Via Umberto, 12 I.a	Porta a porta
Viale Lazio, 41	Porta a porta
Via Card. Dusmet, 6	Porta a porta
Via V. Bellini, 16	Porta a porta
Via G. Arimondi, 24	Porta a porta
Via Delle Fate, 61	Porta a porta
Via Mangano, 11	Porta a porta
Via Messina, 8 I.c	Porta a porta
Via Bonina, 8	Porta a porta
Via N. Sauro, 3	Porta a porta
Via Sant'antonio, 42	Porta a porta
Via Mangano, 27	Porta a porta
Via Azzarello, 15	Porta a porta
Via Michelangelo, 25	Porta a porta
Via Umberto, 66	Porta a porta
Via Sant'antonio, 16	Porta a porta
Via Umberto, 235	Porta a porta
Via Umberto, 33 I.a	Porta a porta
Via Milano, 2	Porta a porta
Via Mons. Palermo, 10	Porta a porta
Via V. Bellini, 25	Porta a porta
Via Umberto, 10	Porta a porta
Via Spatafora, 42	Porta a porta
Via Stazione, 3	Porta a porta
Via Umberto, 255	Porta a porta
Via Napoleone, 23	Porta a porta
Via Prof. Putrino, 62	Porta a porta
Via Papa Montini, 24	Porta a porta
Salita Pizzo, 1	Porta a porta
Via Spatafora, 32	Porta a porta
Via Piano Carmine, 11 I.01	Porta a porta
Via Corso D'acqua, 5	Porta a porta
Via Umberto, 105	Porta a porta
Via Venezia, 4	Porta a porta
Viale A. Moro, 9 I.a	Porta a porta
Via Papa Roncalli, 19/ A	Porta a porta

Indirizzo	Tipo di raccolta
Via San Vincenzo, 49	Porta a porta
Viale A. Moro, 66	Porta a porta
Via Vittorio Emanuele, 21	Porta a porta
Via G. Mameli, 1/ A I.a	Porta a porta
Via Martiri Della Liberta', 16 I.a	Porta a porta
Via Raffaello, 6	Porta a porta
Piazza S. Schiliro', 8 P.t	Porta a porta
Viale Lazio, 51	Porta a porta
Via Catania, 12	Porta a porta
Via D. Alighieri, 17 I.b	Porta a porta
Via Catania, 4	Porta a porta
Via G. Leopardi, 62	Porta a porta
Via San Vito, 17	Porta a porta
Via Piano Carmine, 25 I.06	Porta a porta
Via Mons. Palermo, 9	Porta a porta
Via Piano Carmine, 15 I.02	Porta a porta
Via San Vito, 38	Porta a porta
Via Catania, 20	Porta a porta
Via Puglisi, 4	Porta a porta
Via Etna, 6	Porta a porta
Salita San Nicola, 14	Porta a porta
Via Bergamo, 1	Porta a porta
Via San Vincenzo, 78	Porta a porta
Via Catania, 18 I.a	Porta a porta
Piazza Xxiv Maggio, 12/ B I.c	Porta a porta
Via Spatafora, 44	Porta a porta
Via San Vito, 2	Porta a porta
Via Umberto, 236	Porta a porta
Via Stazione, 3 I.a	Porta a porta
Via Regina Margherita, 9	Porta a porta
Via Stazione, 3 I.b	Porta a porta
Via Prof. Putrino, 28	Porta a porta
Viale Lazio, 60 P.I I.a	Porta a porta
Via Stazione, 5	Porta a porta
Via Umberto, 34	Porta a porta
Via Ten. Fama', 17	Porta a porta
Via Umberto, 95	Porta a porta
Via Regina Margherita, 5	Porta a porta
Via Torino, 71	Porta a porta
Via Regina Margherita, 13	Porta a porta
Via G. Arimondi, 14	Porta a porta
Via Piano Carmine, 11 I.03	Porta a porta
Via Umberto, 233	Porta a porta
Viale A. Moro, 21	Porta a porta
Via Firenze, 31	Porta a porta
Via Mons. Palermo, 13	Porta a porta
Via Trapani, 13	Porta a porta
Via A. Volta, 13	Porta a porta
Via Siena, 11	Porta a porta
Via Biondi, 5	Porta a porta
Via Mozart, 26	Porta a porta
Via Umberto, 293	Porta a porta
Via Umberto, 216 I.a	Porta a porta
Via Umberto, 359	Porta a porta
Via L. Pirandello, 3	Porta a porta
Via Regina Elena, 43	Porta a porta
Viale A. Moro, 95 P.t I.b	Porta a porta
Via Regina Elena, 47	Porta a porta
Via Napoli, 22	Porta a porta

Indirizzo	Tipo di raccolta
Piazza Iv Novembre, 6 I.a	Porta a porta
Via Carlo Alberto, 6 P.I I.a	Porta a porta
Via E. De Amicis, 9	Porta a porta
Via S. Pellico, 17	Porta a porta
Via Piano Carmine, 21 I.03	Porta a porta
Via Piano Carmine, 21 I.04	Porta a porta
Via Mauro, 72	Porta a porta
Via D. Alighieri, 32	Porta a porta
Via Ten. Fama', 1/ B I.a	Porta a porta
Via E. Berlinguer, 7/ A	Porta a porta
Via Delle Fragole, 7	Porta a porta
Via Sac. Schiliro', 23	Porta a porta
Via G. Garibaldi, 3	Porta a porta
Viale A. Moro, 43 I.e	Porta a porta
Viale A. Moro, 68 I.b	Porta a porta
Via Delle Olimpiadi, 17	Porta a porta
Via Regina Margherita, 79	Porta a porta
Via Napoleone, 33	Porta a porta
Via G. Donizetti, 3	Porta a porta
Via D.ssa Lombardo, 19	Porta a porta
Via San Vincenzo, 149	Porta a porta
Via Abbadessa, 22	Porta a porta
Via Delle Fate, 80	Porta a porta
Via Biondi, 27	Porta a porta
Via Biondi, 32	Porta a porta
Corso Sicilia, 17 I.d	Porta a porta
Via Umberto, 248/ A	Porta a porta
Via Catania, 29	Porta a porta
Via Umberto, 240 I.a	Porta a porta
Piazza Cavour, 14	Porta a porta
Via G. Leopardi, 24	Porta a porta
Via Fiume, 9	Porta a porta
Via San Vincenzo, 63	Porta a porta
Via Sac. Schiliro', 26	Porta a porta
Via Sac. Schiliro', 29	Porta a porta
Via Matrice, 9	Porta a porta
Via L. Capuana, 17	Porta a porta
Viale A. Moro, 11	Porta a porta
Via L. Capuana, 17 I.b	Porta a porta
Via San Giuseppe, 12 I.a	Porta a porta
Via L. Capuana, 17 I.b	Porta a porta
Via Regina Margherita, 55	Porta a porta
Via Fiorini, 59	Porta a porta
Via Umberto, 215	Porta a porta
Via Umberto, 216 I.c	Porta a porta
Via Umberto, 231	Porta a porta
Corso Sicilia, 32 I.02	Porta a porta
Via G. Galilei, 6	Porta a porta
Via Piano Carmine, 25 I.02	Porta a porta
Via Padova, 14	Porta a porta
Via Marsala, 15	Porta a porta
Via Corso D'acqua, 2	Porta a porta
Piazza Cavour, 9	Porta a porta
Via Umberto, 124	Porta a porta
Via Matrice, 40	Porta a porta
Via Umberto, 223	Porta a porta
Via Umberto, 162	Porta a porta
Via Corso D'acqua, 15	Porta a porta
Via D.ssa Lombardo, 38	Porta a porta



Indirizzo	Tipo di raccolta
Via S. Botticelli, 14 I.a	Porta a porta
Via Piano Carmine, 4 I.a	Porta a porta
Viale A. Moro, 90	Porta a porta
Via F.lli Bandiera, 5	Porta a porta
Via Matrice, 6	Porta a porta
Via Papa Montini, 3 I.b	Porta a porta
Via G. Arimondi, 32	Porta a porta
Via Spatafora, 62	Porta a porta
Via Napoli, 18	Porta a porta
Via Delle Fate, 41	Porta a porta
Via Ten. Fama', 11	Porta a porta
Contrada Roccaro, /snc	Porta a porta
Via Umberto, 222	Porta a porta
Via V. Capizzi, 9	Porta a porta
Via C. Collodi, 4 I.b	Porta a porta
Via S. Botticelli, 16 I.b	Porta a porta
Via Piano Carmine, 15 P.2 I.5	Porta a porta
Via Piano Carmine, 11 I.06	Porta a porta
Via Circonvallazione, 2	Porta a porta
Via Abbadessa, 24	Porta a porta
Via San Michele, 53	Porta a porta
Via S. Botticelli, 14 I.b	Porta a porta
Via San Michele, 45	Porta a porta
Via Agrigento, 3/ B	Porta a porta
Via Firenze, 5/ B	Porta a porta
Via G. Marconi, 46	Porta a porta
Via L. Ariosto, 28	Porta a porta
Via Siracusa, 7 I.b	Porta a porta
Viale A. Moro, 67 I.a	Porta a porta
Salita Pizzo, 18 I.b	Porta a porta
Via Fiume, 13	Porta a porta
Via Regina Elena, 53	Porta a porta
Via Piano Carmine, 25 I.09	Porta a porta
Via Regina Margherita, 26 P.1 I.a	Porta a porta
Via L. Capuana, 12	Porta a porta
Via San Vincenzo, 112	Porta a porta
Via Parrinello, 12	Porta a porta
Via Michelangelo, 8	Porta a porta
Via Michelangelo, 29 I.a	Porta a porta
Via G. Arimondi, 37	Porta a porta
Via Michelangelo, 29	Porta a porta
Via L. Da Vinci, 3	Porta a porta
Via Umberto, 319	Porta a porta
Via Mauro, 10	Porta a porta
Piazza Iv Novembre, 1 I.b	Porta a porta
Via San Giuseppe, 37	Porta a porta
Via Stazione, 9 I.d	Porta a porta
Via E. De Amicis, 1	Porta a porta
Via Mozart, 24 I.c	Porta a porta
Via Padova, 13	Porta a porta
Via San Vincenzo, 80	Porta a porta
Via San Vincenzo, 131	Porta a porta
Via Umberto, 134	Porta a porta
Via San Vincenzo, 84	Porta a porta
Via Mons. Palermo, 6	Porta a porta
Salita San Nicola, 16/ A	Porta a porta
Via Mozart, 24	Porta a porta
Via San Giuseppe, 38	Porta a porta
Via Piave, 12	Porta a porta

Indirizzo	Tipo di raccolta
Corso Sicilia, 32	Porta a porta
Via N. Bixio, 5	Porta a porta
Via G. Li Causi, 11	Porta a porta
Via Roccaro, /snc	Porta a porta
Via Caltanissetta, 6 I.a	Porta a porta
Via D.ssa Lombardo, 18	Porta a porta
Via Caltanissetta, 8	Porta a porta
Via Piave, 9 I.a	Porta a porta
Via Raffaello, 2	Porta a porta
Via S. Pellico, 2	Porta a porta
Via Prof. Putrino, 5/ A	Porta a porta
Viale A. Moro, 36 I.b	Porta a porta
Via Prof. Putrino, 1/ A	Porta a porta
Via San Vito, 68	Porta a porta
Via Monte Santo, 12	Porta a porta
Via Dei Mille, 7	Porta a porta
Via Mozart, 18	Porta a porta
Via Regina Margherita, 71	Porta a porta
Via Dei Santi, 49	Porta a porta
Via L. Sturzo, 1 I.b	Porta a porta
Via Piano Carmine, 8	Porta a porta
Via L. Sturzo, 1	Porta a porta
Viale A. Moro, 36 I.a	Porta a porta
Via D. Alighieri, 29/ A	Porta a porta
Contrada Roccaro, /snc	Porta a porta
Via Abbadessa, 36	Porta a porta
Via Abbadessa, 34	Porta a porta
Via G. Amendola, 5	Porta a porta
Via Spatafora, 64	Porta a porta
Via V. Bellini, 34	Porta a porta
Via P. Mattarella, 22	Porta a porta
Via Papa Roncalli, 23	Porta a porta
Via Piano Carmine, 11 I.04	Porta a porta
Via Piano Carmine, 11 I.05	Porta a porta
Viale A. Moro, 43 I.a	Porta a porta
Via Regina Elena, 33	Porta a porta
Via Sac. Schiliro', 31	Porta a porta
Via G. Arimondi, 39	Porta a porta
Via San Vincenzo, 100	Porta a porta
Via Ten. Fama', 15	Porta a porta
Via San Vincenzo, 121	Porta a porta
Via G. Verdi, 29	Porta a porta
Via D. Alighieri, 17 I.a	Porta a porta
Via San Vincenzo, 111	Porta a porta
Via G. Di Vittorio, 3 I.a	Porta a porta
Via Roma, 70	Porta a porta
Via P. Nenni, 1	Porta a porta
Via S. Pellico, 45	Porta a porta
Via Umberto, 70	Porta a porta
Via Fiume, 8	Porta a porta
Via Madre Teresa Di Calcutta, 19	Porta a porta
Via G. Leopardi, 23	Porta a porta
Via G. Arimondi, 66	Porta a porta
Via Martiri Della Liberta', 4	Porta a porta
Via Sant'antonio, 62	Porta a porta
Via Papa Montini, 38	Porta a porta
Via Sac. Schiliro', 68	Porta a porta
Corso Sicilia, 45	Porta a porta
Via P. Nenni, 3	Porta a porta

Indirizzo	Tipo di raccolta
Via A. Volta, 21	Porta a porta
Via Marsala, 10	Porta a porta
Via Torino, 61	Porta a porta
Via Parrinello, 15	Porta a porta
Via Torino, 1	Porta a porta
Via G. Donizetti, 8	Porta a porta
Via Conte Manfredi, 34	Porta a porta
Via Vittorio Emanuele, 32	Porta a porta
Piazza Trento, 1	Porta a porta
Via Madre Teresa Di Calcutta, 1	Porta a porta
Via Ten. Fama', 25/ A	Porta a porta
Via Stazione, 4	Porta a porta
Via Ten. Fama', 27	Porta a porta
Via Ten. Fama', 25 I.b	Porta a porta
Contrada Roccaro, /snc	Porta a porta
Via Catania, 2	Porta a porta
Via Mozart, 30 I.b	Porta a porta
Via San Vincenzo, 31	Porta a porta
Via S. Pertini, 1 I.b	Porta a porta
Via Spatafora, 58/ A	Porta a porta
Viale A. Moro, 91	Porta a porta
Via G. Verdi, 42	Porta a porta
Via San Vincenzo, 98	Porta a porta
Via Fiorini, 64	Porta a porta
Viale A. Moro, 66 I.a	Porta a porta
Via Carlo Alberto, 1	Porta a porta
Via Dei Mille, 46	Porta a porta
Via San Vincenzo, 83	Porta a porta
Via Martiri Della Libertà', 6	Porta a porta
Via Napoli, 12	Porta a porta
Via Spatafora, 70	Porta a porta
Contrada Roccaro, /snc	Porta a porta
Via G. Verdi, 38	Porta a porta
Via San Vito, 60	Porta a porta
Via G. Verdi, 31/ A	Porta a porta
Via Stazione, 9 I.a	Porta a porta
Via Taranto, 1	Porta a porta
Via Vittorio Emanuele, 36	Porta a porta
Via Michelangelo, 33	Porta a porta
Via Umberto, 101	Porta a porta
Via G. Arimondi, 17	Porta a porta
Via Firenze, 17	Porta a porta
Via Fiorini, 40	Porta a porta
Via Torino, 14	Porta a porta
Via Michelangelo, 19	Porta a porta
Piazza Iv Novembre, 1 I.a	Porta a porta
Via Umberto, 27 I.c	Porta a porta
Salita San Nicola, 49	Porta a porta
Corso Sicilia, 8	Porta a porta
Via L. Pirandello, 40	Porta a porta
Via S. Botticelli, 6	Porta a porta
Via San Vincenzo, 4	Porta a porta
Via Sac. Schiliro', 36	Porta a porta
Contrada Roccaro, /snc	Porta a porta
Contrada Roccaro, /snc	Porta a porta
Via A. Diaz, 5	Porta a porta
Via Bergamo, 2	Porta a porta
Via L. Ariosto, 22	Porta a porta
Viale A. Moro, 49 I.b	Porta a porta

Indirizzo	Tipo di raccolta
Via A. Manzoni, 12	Porta a porta
Viale A. Moro, 43 I.d	Porta a porta
Via San Vincenzo, 91	Porta a porta
Viale Lazio, 30 I.b	Porta a porta
Viale Lazio, 30 I.a	Porta a porta
Viale A. Moro, 43 I.f	Porta a porta
Via Umberto, 127	Porta a porta
Via Piave, 39	Porta a porta
Via Umberto, 186	Porta a porta
Via Ten. Fama', 14	Porta a porta
Viale A. Moro, 77	Porta a porta
Via V. Capizzi, 3	Porta a porta
Via Delle Fate, 3	Porta a porta
Via C. Terranova, 3	Porta a porta
Via G. Verdi, 8	Porta a porta
Via G. Verdi, 11	Porta a porta
Via Catania, 28	Porta a porta
Via C. Collodi, 10	Porta a porta
Via Sant'antonio, 52	Porta a porta
Via Piave, 43	Porta a porta
Via L. Capuana, 18	Porta a porta
Via Nuova, 2	Porta a porta
Via Prof. Putrino, 1 I.a	Porta a porta
Via Prof. Putrino, 1	Porta a porta
Via Prof. Putrino, 70 I.b	Porta a porta
Via Delle Fate, 49	Porta a porta
Via Prof. Putrino, 70	Porta a porta
Via G. Mameli, 14	Porta a porta
Via Regina Margherita, 56	Porta a porta
Via San Vincenzo, 36	Porta a porta
Viale A. Moro, 50	Porta a porta
Via Fontana Murata, /snc	Porta a porta
Via Ten. Fama', 50	Porta a porta
Via Ten. Fama', 52	Porta a porta
Via P. Mascagni, 3	Porta a porta
Via Regina Elena, 13	Porta a porta
Via F.lli Bandiera, 4	Porta a porta
Via Napoleone, 19	Porta a porta
Viale A. Moro, 83	Porta a porta
Viale A. Moro, 41 I.b	Porta a porta
Via Mangano, 13	Porta a porta
Piazza Xxiv Maggio, 20	Porta a porta
Via Delle Fate, 74	Porta a porta
Contrada Roccaro, /snc	Porta a porta
Via E. Berlinguer, 30	Porta a porta
Via S. Pertini, 3/ A	Porta a porta
Via Pio La Torre, 1	Porta a porta
Via G. Di Vittorio, /snc	Porta a porta
Via P. Picasso, 2/ A I.b	Porta a porta
Via S. Pertini, 3	Porta a porta
Via San Michele, 14	Porta a porta
Via D.ssa Lombardo, 15	Porta a porta
Via Umberto, 230/ A	Porta a porta
Via Mauro, 2	Porta a porta
Via V. Luca, 2 P.I I.a	Porta a porta
Via A. Gramsci, 12	Porta a porta
Via Siracusa, 3 I.a	Porta a porta
Corso Sicilia, 17 I.b	Porta a porta
Contrada Roccaro Natarazzo, /snc	Porta a porta



Indirizzo	Tipo di raccolta
Via S. Quasimodo, 2	Porta a porta
Via San Vincenzo, 128	Porta a porta
Via San Michele, 21	Porta a porta
Via Umberto, 242 I.a	Porta a porta
Via Padova, 9	Porta a porta
Via Roma, 56	Porta a porta
Via A. Diaz, 60	Porta a porta
Via Sant'antonio, 50	Porta a porta
Via G. Marconi, 54	Porta a porta
Via Dei Mille, 7 P.I	Porta a porta
Via G. Arimondi, 38	Porta a porta
Via Michelangelo, 28	Porta a porta
Corso Sicilia, 5	Porta a porta
Via San Michele, 15	Porta a porta
Via U. Foscolo, 16	Porta a porta
Via Michelangelo, 24	Porta a porta
Via San Michele, 19	Porta a porta
Via Umberto, 228 I.01	Porta a porta
Via Santa Croce, 8	Porta a porta
Via S. Pertini, 1 I.a	Porta a porta
Via Padova, 7	Porta a porta
Salita San Nicola, 43	Porta a porta
Via Fiume, 16	Porta a porta
Piazza Xxiv Maggio, 11	Porta a porta
Via A. Manzoni, 27	Porta a porta
Via Santa Croce, 16	Porta a porta
Via Trapani, 9	Porta a porta
Via B. Croce, 1	Porta a porta
Via F. Petrarca, 15	Porta a porta
Via Mozart, 28	Porta a porta
Via San Michele, 13	Porta a porta
Viale A. Moro, 83 P.2 I.b	Porta a porta
Via L. Capuana, 13	Porta a porta
Via Spatafora, 4	Porta a porta
Via Napoleone, 20	Porta a porta
Via Saitta, 17	Porta a porta
Via L. Ariosto, 10	Porta a porta
Via Stazione, 9 I.b	Porta a porta
Via Martiri Della Libertà', 31	Porta a porta
Via Regina Margherita, 20	Porta a porta
Via Umberto, 269	Porta a porta
Via Spatafora, 91 I.a	Porta a porta
Via Sac. Schiliro', 50	Porta a porta
Via Libertà', 9	Porta a porta
Via Venezia, 6 I.c	Porta a porta
Via A. Manzoni, 17	Porta a porta
Via L. Capuana, 4	Porta a porta
Via Torino, 6	Porta a porta
Via E. Berlinguer, 28	Porta a porta
Via G. Donizetti, 10	Porta a porta
Via G. Marconi, 85	Porta a porta
Via Umberto, 126	Porta a porta
Via A. Diaz, 28	Porta a porta
Via Umberto, 12 I.b	Porta a porta
Viale Lazio, 49 I.b	Porta a porta
Via Spatafora, 33	Porta a porta
Via A. Volta, 11	Porta a porta
Via Spatafora, 58	Porta a porta
Via A. Manzoni, 34	Porta a porta

Indirizzo	Tipo di raccolta
Via P. Mattarella, 2/ A	Porta a porta
Corso Sicilia, 40	Porta a porta
Via Milano, 18	Porta a porta
Corso Sicilia, 9	Porta a porta
Via Umberto, 1/ E	Porta a porta
Via Mauro, 37	Porta a porta
Via Roma, 47	Porta a porta
Via Gulino, 2	Porta a porta
Piazza Xxiv Maggio, 12/ B I.b	Porta a porta
Via Umberto, 13	Porta a porta
Viale A. Moro, 64	Porta a porta
Via Torino, 32	Porta a porta
Via San Vincenzo, 27	Porta a porta
Via Roma, 32	Porta a porta
Via N. Sauro, 13	Porta a porta
Via Carlo Alberto, 14	Porta a porta
Via Catania, 33	Porta a porta
Via Papa Roncalli, 13 I.b	Porta a porta
Via Vittorio Emanuele, 28	Porta a porta
Viale A. Moro, 41 I.e	Porta a porta
Via Napoleone, 24	Porta a porta
Via Caltanissetta, 10	Porta a porta
Via L. Ariosto, 21	Porta a porta
Via L. Ariosto, 25	Porta a porta
Via San Vincenzo, 147	Porta a porta
Via Del Palmento, 9 I.a	Porta a porta
Via Papa Roncalli, 13 I.a	Porta a porta
Via N. Bixio, 12	Porta a porta
Via Cappellini, 8	Porta a porta
Via Stazione, 9 I.h	Porta a porta
Via Sac. Schiliro', 41	Porta a porta
Viale A. Moro, 73/ A I.a	Porta a porta
Via Mauro, 49	Porta a porta
Via Firenze, 23	Porta a porta
Via Nuova, 10	Porta a porta
Via Conte Manfredi, 24	Porta a porta
Via Spatafora, 41	Porta a porta
Viale Lazio, 37	Porta a porta
Via Nuova, 14	Porta a porta
Via Umberto, 39	Porta a porta
Via V. Bellini, 40	Porta a porta
Via Mauro, 21	Porta a porta
Via V. Bellini, 42	Porta a porta
Via V. Bellini, 45/ B	Porta a porta
Via D.ssa Lombardo, 35	Porta a porta
Via San Michele, 44	Porta a porta
Via G. Leopardi, 33	Porta a porta
Via Stazione, 8	Porta a porta
Salita San Nicola, 53/ A I.b	Porta a porta
Via Napoleone, 6	Porta a porta
Via Napoleone, 8	Porta a porta
Via P. Micca, 21	Porta a porta
Via P. Micca, 4	Porta a porta
Via Umberto, 81	Porta a porta
Via Piano Carmine, 15 I.06	Porta a porta
Via D. Alighieri, 41 I.d	Porta a porta
Via U. Foscolo, 35	Porta a porta
Via Umberto, 77	Porta a porta
Via Gesu', 4	Porta a porta

Indirizzo	Tipo di raccolta
Via Torino, 12	Porta a porta
Via L. Da Vinci, 2	Porta a porta
Via G. Puccini, 3	Porta a porta
Via Torino, 51	Porta a porta
Via A. Diaz, 36	Porta a porta
Via A. Diaz, 32	Porta a porta
Via Piano Carmine, 25 P.1 I.1	Porta a porta
Via G. Marconi, 87	Porta a porta
Via Martiri Della Liberta', 24 P.1 I.a	Porta a porta
Via Michelangelo, 26/ A	Porta a porta
Via G. Puccini, 13	Porta a porta
Salita Pizzo, 18 I.a	Porta a porta
Via Novara, 12	Porta a porta
Via Ten. Fama', 72	Porta a porta
Via Matrice, 47	Porta a porta
Salita Pizzo, 12	Porta a porta
Via Etna, 8	Porta a porta
Via Mozart, 24 I.b	Porta a porta
Via Piave, 41	Porta a porta
Via Torino, 59	Porta a porta
Via Bonina, 4	Porta a porta
Via Petrina, 8	Porta a porta
Via San Michele, 18	Porta a porta
Via Ten. Fama', 13	Porta a porta
Via V. Bellini, 45 I.a	Porta a porta
Via G. Fava, 3	Porta a porta
Via Fiorini, 60	Porta a porta
Via Delle Fate, 12	Porta a porta
Via Roma, 41 I.a	Porta a porta
Via G. Amendola, 9	Porta a porta
Via Umberto, 315	Porta a porta
Via G. Marconi, 90 I.b	Porta a porta
Via Madre Teresa Di Calcutta, 5	Porta a porta
Via Roma, 24	Porta a porta
Via Napoleone, 17	Porta a porta
Via Etna, 23	Porta a porta
Via Sac. Portale, 40	Porta a porta
Via Stazione, 13 I.c	Porta a porta
Via Sant'antonio, 10	Porta a porta
Via Matrice, 42	Porta a porta
Via A. Magnani, 3	Porta a porta
Via A. Diaz, 82	Porta a porta
Via Mauro, 28	Porta a porta
Via A. Gramsci, 3	Porta a porta
Via Firenze, 21/ A P.2	Porta a porta
Via Marsala, 17	Porta a porta
Via Mezzagno, 18	Porta a porta
Via Dello Sport, 5	Porta a porta
Via Spatafora, 56	Porta a porta
Contrada Roccaro, /snc	Porta a porta
Via Umberto, 44	Porta a porta
Via Piave, 7 I.b	Porta a porta
Salita San Nicola, 59	Porta a porta
Via Marsala, 18	Porta a porta
Via G. Leopardi, 27	Porta a porta
Via Mozart, 8	Porta a porta
Viale Lazio, 58 I.b	Porta a porta
Via Amedeo, 13	Porta a porta
Via Ten. Fama', 84	Porta a porta

Indirizzo	Tipo di raccolta
Via Piano Carmine, 25 P.3 I.7	Porta a porta
Via Taranto, 3 I.b	Porta a porta
Via Taranto, 3 I.a	Porta a porta
Via Barone, 5	Porta a porta
Via Piano Carmine, 25 I.08	Porta a porta
Via San Vincenzo, 72	Porta a porta
Via Sant'antonio, 3	Porta a porta
Via Sac. Schiliro', 7	Porta a porta
Via L. Pirandello, 12	Porta a porta
Via Margi, 5 I.a	Porta a porta
Via Boccaccio, 25	Porta a porta
Via D.ssa Lombardo, 28	Porta a porta
Contrada Roccaro, /snc	Porta a porta
Via Piave, 15	Porta a porta
Via U. Foscolo, 25	Porta a porta
Via Dei Santi, 55	Porta a porta
Via Piano Carmine, 15 I.03	Porta a porta
Via Arciprete Tirendi, 1	Porta a porta
Via Mangano, 26	Porta a porta
Via Piave, 11	Porta a porta
Via A. Gramsci, 9	Porta a porta
Via Dei Santi, 61	Porta a porta
Via Napoleone, 9	Porta a porta
Via Umberto, 393 I.b	Porta a porta
Via Umberto, 254	Porta a porta
Via Marsala, 14	Porta a porta
Via Spirini, 1 I.b	Porta a porta
Via V. Bellini, 21/ A	Porta a porta
Via Mauro, 30	Porta a porta
Via G. Arimondi, 15	Porta a porta
Via San Vincenzo, 62	Porta a porta
Via G. Verdi, 23/ A	Porta a porta
Via San Vito, 43	Porta a porta
Via A. Gramsci, 20	Porta a porta
Via E. Salgari, 1	Porta a porta
Viale A. Moro, 113 I.b	Porta a porta
Via P. Mattarella, 14	Porta a porta
Via Umberto, 143	Porta a porta
Via A. Diaz, 46	Porta a porta
Via Umberto, 119	Porta a porta
Via Vittorio Emanuele, 20	Porta a porta
Via Vittorio Emanuele, 9	Porta a porta
Via Mozart, 32 I.d	Porta a porta
Piazza Cavour, 1	Porta a porta
Via Dei Mille, 11	Porta a porta
Via G. Leopardi, 58	Porta a porta
Via Umberto, 252	Porta a porta
Corso Sicilia, 6	Porta a porta
Via Calì, 7	Porta a porta
Via Spatafora, 45	Porta a porta
Via La Pace, 5	Porta a porta
Via Regina Elena, 27	Porta a porta
Via Mozart, 5	Porta a porta
Via G. Puccini, 8	Porta a porta
Via G. Mameli, 10	Porta a porta
Via Prof. Putrino, 58	Porta a porta
Salita San Nicola, 53/ A I.c	Porta a porta
Via Piave, 23	Porta a porta
Via San Vito, 50	Porta a porta



Indirizzo	Tipo di raccolta
Via Azzarello, 24	Porta a porta
Via Sant'antonio, 6 I.a	Porta a porta
Via Sant'antonio, 45	Porta a porta
Via Del Palio, 3 I.b	Porta a porta
Via Piave, 6	Porta a porta
Via Sac. Portale, 30 P.I I.b	Porta a porta
Via Parrinello, 17	Porta a porta
Via Umberto, 73	Porta a porta
Via San Vincenzo, 61	Porta a porta
Via Umberto, 254/ B	Porta a porta
Viale A. Moro, 119 I.b	Porta a porta
Via Mozart, 8 P.I I.a	Porta a porta
Via E. De Amicis, 15	Porta a porta
Via Cappellini, 9	Porta a porta
Via Abbadessa, 5	Porta a porta
Via Stazione, 9 I.e	Porta a porta
Via Fiorini, 51	Porta a porta
Via Gulino, 11	Porta a porta
Via S. Pertini, 4 I.b	Porta a porta
Viale A. Moro, 95 I.a	Porta a porta
Via Umberto, 248	Porta a porta
Via L. Ariosto, 12	Porta a porta
Salita San Nicola, 53/ A I.f	Porta a porta
Via Regina Elena, 15	Porta a porta
Via S. Pertini, 4 I.a	Porta a porta
Via Prof. Putrino, 37	Porta a porta
Via Umberto, 379 I.c	Porta a porta
Via Amedeo, 5	Porta a porta
Salita San Nicola, 63 I.a	Porta a porta
Via D.ssa Lombardo, 3	Porta a porta
Via A. Diaz, 52	Porta a porta
Via Stazione, 13 I.e	Porta a porta
Via Liberta', 11	Porta a porta
Via L. Ariosto, 32	Porta a porta
Via San Giuseppe, 63	Porta a porta
Via San Giuseppe, 41	Porta a porta
Via P. Micca, 9	Porta a porta
Via Matrice, 44	Porta a porta
Via Torino, 33 I.b	Porta a porta
Via A. Manzoni, 4	Porta a porta
Via Parrinello, 6	Porta a porta
Via Torino, 15	Porta a porta
Viale A. Moro, 32 I.b	Porta a porta
Via Michelangelo, 16/ C	Porta a porta
Via Prof. Putrino, 34	Porta a porta
Via A. Diaz, 56	Porta a porta
Via L. Capuana, 11	Porta a porta
Via Biondi, 35	Porta a porta
Via Azzarello, 14 I.a	Porta a porta
Via Venezia, 6 I.b	Porta a porta
Via Siracusa, 3 I.d	Porta a porta
Via E. Montale, 2	Porta a porta
Via Ten. Fama', 41	Porta a porta
Via Umberto, 8	Porta a porta
Via Prof. Putrino, 46	Porta a porta
Via Mozart, 14	Porta a porta
Via Mezzagno, 7	Porta a porta
Via Regina Elena, 25	Porta a porta
Viale A. Moro, 32	Porta a porta

Indirizzo	Tipo di raccolta
Via Papa Montini, 3	Porta a porta
Viale A. Moro, 14 P.I	Porta a porta
Via P. Nenni, 7	Porta a porta
Via G. Leopardi, 31	Porta a porta
Largo Dei Vespri, 9	Porta a porta
Via Mauro, 64	Porta a porta
Via Fiorini, 50	Porta a porta
Via A. Magnani, 5	Porta a porta
Via Stazione, 1	Porta a porta
Via Abbadessa, 33	Porta a porta
Via L. Capuana, 10 I.b	Porta a porta
Via Sac. Schiliro', 14	Porta a porta
Via San Vincenzo, 39	Porta a porta
Via Sant'antonio, 23	Porta a porta
Via Castello, 10	Porta a porta
Via Mauro, 40	Porta a porta
Via Catania, 17	Porta a porta
Via P. Micca, 3	Porta a porta
Via Delle Fate, 21	Porta a porta
Via Amedeo, 8	Porta a porta
Via San Giuseppe, 18	Porta a porta
Via S. Pellico, 20	Porta a porta
Via Umberto, 353	Porta a porta
Via Mauro, 13	Porta a porta
Piazza Cavour, 10	Porta a porta
Via N. Sauro, 18	Porta a porta
Via Umberto, 125	Porta a porta
Via Regina Elena, 19	Porta a porta
Via Dei Santi, 41	Porta a porta
Via V. Bellini, 33	Porta a porta
Via Conte Verde, 2	Porta a porta
Via Umberto, 238	Porta a porta
Via Margi, 6	Porta a porta
Via Spatafora, 26	Porta a porta
Salita San Nicola, 39 I.b	Porta a porta
Piazza Iv Novembre, 8	Porta a porta
Via Spatafora, 50	Porta a porta
Via Umberto, 240 I.b	Porta a porta
Via Napoleone, 22	Porta a porta
Via Papa Montini, 4	Porta a porta
Piazza Iv Novembre, 7 I.c	Porta a porta
Viale Lazio, 15	Porta a porta
Via Gandhi, 6	Porta a porta
Via U. Foscolo, 28	Porta a porta
Via Mangano, 18	Porta a porta
Via A. Manzoni, 25	Porta a porta
Via Roma, 17	Porta a porta
Via Sac. Schiliro', 10 I.b	Porta a porta
Via Umberto, 87	Porta a porta
Via G. Verga, 2	Porta a porta
Via L. Pirandello, 10	Porta a porta
Via Margi, 9	Porta a porta
Via L. Ariosto, 19	Porta a porta
Via San Vito, 16	Porta a porta
Via San Giovanni, 6	Porta a porta
Via S. Pellico, 6	Porta a porta
Via Martiri Della Liberta', 38	Porta a porta
Via Umberto, 246	Porta a porta
Via Stazione, 13 I.g	Porta a porta

Indirizzo	Tipo di raccolta
Via Abbadessa, 23	Porta a porta
Corso Sicilia, 13 I.a	Porta a porta
Via G. Verdi, 26	Porta a porta
Via E. Berlinguer, 7	Porta a porta
Via Madre Di Dio, 4	Porta a porta
Via C. Collodi, 8	Porta a porta
Via G. Marconi, 69	Porta a porta
Via Santa Croce, 4	Porta a porta
Corso Sicilia, 26	Porta a porta
Via Firenze, 3	Porta a porta
Via Umberto, 156	Porta a porta
Via V. Bellini, 9	Porta a porta
Via D. Alighieri, 41 I.a	Porta a porta
Via Dei Vigneti, 3 I.a	Porta a porta
Via Biondi, 6	Porta a porta
Via F. Meoli, 4	Porta a porta
Via U. Foscolo, 13	Porta a porta
Via Mangano, 31	Porta a porta
Via Matrice, 45	Porta a porta
Via Regina Margherita, 25	Porta a porta
Via Umberto, 38	Porta a porta
Contrada Roccaro, /snc	Porta a porta
Via Piano Carmine, 15 P.2 I.4	Porta a porta
Via Parrinello, 1	Porta a porta
Via Mauro, 44	Porta a porta
Via Dei Mille, 5	Porta a porta
Via Spatafora, 51	Porta a porta
Via F. Petrarca, 10	Porta a porta
Via Saitta, 9	Porta a porta
Viale A. Moro, 41 I.d	Porta a porta
Salita Pizzo, 8	Porta a porta
Via San Vincenzo, 79	Porta a porta
Via Spatafora, 61	Porta a porta
Via Milano, 1	Porta a porta
Via Cappellini, 13	Porta a porta
Via Spatafora, 36	Porta a porta
Via Spatafora, 67	Porta a porta
Via Fiorini, 31	Porta a porta
Via Novara, 8	Porta a porta
Via Mozart, 2	Porta a porta
Piazza S. Schiliro', 1	Porta a porta
Via Arciprete Tirendi, 4 I.c	Porta a porta
Via S. Pellico, 11	Porta a porta
Via Arciprete Tirendi, 4 I.a	Porta a porta
Salita Pizzo, 13	Porta a porta
Via Stazione, 13 I.d	Porta a porta
Via Dello Sport, 6/ A P.1 I.g	Porta a porta
Via L. Sturzo, 2/ B	Porta a porta
Via Umberto, 183	Porta a porta
Via Abbadessa, 35	Porta a porta
Via Siracusa, 7 I.a	Porta a porta
Via Fiorini, 11	Porta a porta
Via Umberto, 245	Porta a porta
Via Sant'antonio, 55	Porta a porta
Via Umberto, 230/ C	Porta a porta
Via San Vincenzo, 45	Porta a porta
Via Petrino, 29	Porta a porta
Via Vittorio Emanuele, 24	Porta a porta
Via Dei Mille, 19	Porta a porta

Indirizzo	Tipo di raccolta
Via Papa Montini, 6	Porta a porta
Via Siracusa, 3 I.b	Porta a porta
Via Michelangelo, 14	Porta a porta
Via Messina, 4	Porta a porta
Via V. Bellini, 35	Porta a porta
Via Fiume, 5	Porta a porta
Via Fiorini, 62	Porta a porta
Via Regina Margherita, 46	Porta a porta
Via Piano Carmine, 5	Porta a porta
Piazza Iv Novembre, 5	Porta a porta
Via Umberto, 187	Porta a porta
Via Martiri Della Liberta', 21	Porta a porta
Via Circonvallazione, 8	Porta a porta
Via Dei Mille, 44	Porta a porta
Via V. Bellini, 25/ A	Porta a porta
Viale A. Moro, 99 I.a	Porta a porta
Via P. Toselli, 10	Porta a porta
Via G. Marconi, 40	Porta a porta
Piazza Xxiv Maggio, 10	Porta a porta
Viale A. Moro, 35	Porta a porta
Via G. Carducci, 3	Porta a porta
Contrada Barone, /snc	Porta a porta
Viale Lazio, 45	Porta a porta
Via Prof. Putrino, 50 I.a	Porta a porta
Contrada Roccaro, /snc	Porta a porta
Corso Sicilia, 17 I.c	Porta a porta
Via Siracusa, 5 I.b	Porta a porta
Via Gandhi, 10	Porta a porta
Via Michelangelo, 37	Porta a porta
Via Delle Fate, 76	Porta a porta
Via Michelangelo, 4/ A	Porta a porta
Via Stazione, 9 I.c	Porta a porta
Viale A. Moro, 49 I.f	Porta a porta
Via S. Quasimodo, 1	Porta a porta
Viale A. Moro, 18	Porta a porta
Via Arciprete Tirendi, 4 I.b	Porta a porta
Via P. Picasso, 2/ A I.a	Porta a porta
Via Papa Roncalli, 11	Porta a porta
Via Puglisi, 7	Porta a porta
Corso Sicilia, 51	Porta a porta
Via San Vincenzo, 127	Porta a porta
Via Zebbug, 17	Porta a porta
Via Sac. Portale, 18	Porta a porta
Via D.ssa Lombardo, 9	Porta a porta
Via Bergamo, 5	Porta a porta
Corso Sicilia, 18	Porta a porta
Via Sac. Schiliro', 34 I.a	Porta a porta
Via Etna, 7 I.b	Porta a porta
Via Boccaccio, 4 I.b	Porta a porta
Via Azzarello, 18	Porta a porta
Via Barone, 3 I.a	Porta a porta
Via Marsala, 20	Porta a porta
Via Regina Margherita, 63	Porta a porta
Via Milano, 16 I.a	Porta a porta
Piazza Iv Novembre, 6 I.c	Porta a porta
Via Torino, 9	Porta a porta
Via Piano Carmine, 21 I.06	Porta a porta
Via Martiri Della Liberta', 30	Porta a porta
Via S. Pertini, 7	Porta a porta

Indirizzo	Tipo di raccolta
Via Dello Sport, 8	Porta a porta
Via Umberto, 28	Porta a porta
Via S. Pertini, 6	Porta a porta
Via Saitta, 4	Porta a porta
Via San Giuseppe, 35	Porta a porta
Via Ten. Fama', 16	Porta a porta
Via S. Botticelli, 21	Porta a porta
Via D. Alighieri, 43	Porta a porta
Via Papa Montini, 32	Porta a porta
Via P. Toselli, 3 I.b	Porta a porta
Via Sac. Portale, 13	Porta a porta
Via G. Matteotti, 9	Porta a porta
Via Taranto, 7	Porta a porta
Via Firenze, 29 I.a	Porta a porta
Via Dei Mille, 21	Porta a porta
Via L. Da Vinci, 13	Porta a porta
Via Umberto, 3	Porta a porta
Piazza Xxiv Maggio, 12/ B I.a	Porta a porta
Salita San Nicola, 2	Porta a porta
Piazza Trento, 9 I.b	Porta a porta
Via P. Mattarella, 10	Porta a porta
Via San Giovanni, 5	Porta a porta
Via Catania, 34	Porta a porta
Via Fiorini, 55	Porta a porta
Contrada Roccaro, /snc	Porta a porta
Via Barone, 3 I.b	Porta a porta
Via Dei Mille, 2 I.a	Porta a porta
Via Spatafora, 19	Porta a porta
Via Piave, 31	Porta a porta
Via Padova, 18	Porta a porta
Via Stazione, 12	Porta a porta
Corso Sicilia, 22	Porta a porta
Via San Vincenzo, 118	Porta a porta
Via Umberto, 48	Porta a porta
Via S. Pellico, 27	Porta a porta
Via Roma, 20	Porta a porta
Viale Lazio, 53	Porta a porta
Corso Sicilia, 15 I.c	Porta a porta
Via Torino, 47	Porta a porta
Via Roma, 48	Porta a porta
Via Del Palio, 1	Porta a porta
Via Delle Fate, 84	Porta a porta
Via G. Verdi, 14	Porta a porta
Viale A. Moro, 79	Porta a porta
Via G. Arimondi, 11	Porta a porta
Via Liberta', 8	Porta a porta
Via Ten. Fama', 7	Porta a porta
Via S. Pellico, 23	Porta a porta
Via C. Colombo, 10	Porta a porta
Viale A. Moro, 99 I.b	Porta a porta
Via Mangano, 5	Porta a porta
Via Umberto, 244 I.b	Porta a porta
Via Fiorini, 5 I.b	Porta a porta
Via D. Alighieri, 6	Porta a porta
Corso Sicilia, 13 I.b	Porta a porta
Via Mangano, 33	Porta a porta
Via Spirini, 1 I.a	Porta a porta
Via San Michele, 25	Porta a porta
Via San Vincenzo, 10	Porta a porta

Indirizzo	Tipo di raccolta
Via Dei Mille, 13	Porta a porta
Viale A. Moro, 9 I.b	Porta a porta
Via D.ssa Lombardo, 2	Porta a porta
Via Matrice, 33	Porta a porta
Via Stazione, 13 I.b	Porta a porta
Via Regina Elena, 9	Porta a porta
Via A. Manzoni, 3	Porta a porta
Viale A. Moro, 49 I.e	Porta a porta
Via Enna, 2	Porta a porta
Via Abbadessa, 56	Porta a porta
Via Regina Margherita, 26 I.b	Porta a porta
Via P. Mattarella, 18	Porta a porta
Via Trieste, 5	Porta a porta
Via Del Palmento, 11	Porta a porta
Viale A. Moro, 86	Porta a porta
Corso Sicilia, 13 I.c	Porta a porta
Via Del Palmento, 9 I.b	Porta a porta
Via Fiorini, 67	Porta a porta
Via Torino, 53	Porta a porta
Salita San Nicola, 39 I.a	Porta a porta

Indirizzo	Tipo di raccolta
Via Umberto, 287	Porta a porta
Via E. Berlinguer, 9 I.b	Porta a porta
Via Umberto, 253	Porta a porta
Via G. Arimondi, 4	Porta a porta
Via S. Botticelli, 3	Porta a porta
Via Novara, 6	Porta a porta
Via Siracusa, 7 I.c	Porta a porta
Via San Giuseppe, 42	Porta a porta
Viale A. Moro, 56 I.c	Porta a porta
Via Torino, 49	Porta a porta
Via San Vincenzo, 109	Porta a porta
Via Regina Margherita, 26	Porta a porta
Via Delle Fate, 34	Porta a porta
Via Margi, 1 I.b	Porta a porta

Indirizzo	Tipo di raccolta
-----------	------------------



COMUNE DI MALETTTO

All. 4.2 - Utenze domestiche perimetro extraurbano

Indirizzo	Tipo di raccolta
Contrada Feudo Soprano, /snc	Porta a porta
2 Traversa Via Regina Della Pace, /snc	Porta a porta
Strada Statale 284 Km. 9, /snc	Porta a porta
Contrada Feudo Sottano, /snc	Porta a porta
Via Fontana Murata, 1	Porta a porta
Contrada Catesse, /snc	Porta a porta
Via Fontana Murata, /snc	Porta a porta
Via Padre Pio, /snc I.a	Porta a porta
Via Padre Pio, /snc	Porta a porta
Contrada Lago/campanella, /snc	Porta a porta
Contrada Feudo Soprano, /snc	Porta a porta
Contrada Spirini, /snc	Porta a porta
Via Padre Pio, /snc	Porta a porta
Contrada Feudo Soprano, /snc	Porta a porta
Contrada Fontana Murata, /snc	Porta a porta
Contrada Rustica, /snc	Porta a porta
Contrada Feudo Soprano, /snc	Porta a porta
Contrada Banda Di Maletto, /snc	Porta a porta
Contrada Feudo Soprano, /snc	Porta a porta
Contrada Settenidi, /snc	Porta a porta
Contrada Feudo Soprano, /snc	Porta a porta
Contrada Fontana Murata, /snc	Porta a porta
Contrada Cucchiara, / Sn	Porta a porta
Contrada Feudo Soprano, /snc	Porta a porta
Contrada Feudo Soprano, /snc	Porta a porta
Contrada Lago, /snc	Porta a porta
Via Lago, /snc	Porta a porta
Traversa Via La Pace, 1	Porta a porta
Contrada Ferrazzolo, /snc	Porta a porta
Strada Statale 284 Km. 8, /snc I.a	Porta a porta
Strada Statale 284 Km. 8, /snc I.b	Porta a porta
Via Regina Della Pace, /snc	Porta a porta
Contrada Cucchiara, /snc	Porta a porta
Contrada Settenidi, /snc	Porta a porta
Contrada Lago, /snc	Porta a porta
Via Padre Pio, /snc	Porta a porta
Contrada Spirini, /snc	Porta a porta
Strada Statale 284 Km. 8, /snc	Porta a porta
Contrada Feudo Soprano, /snc	Porta a porta
Contrada Mortarelli, /snc	Porta a porta
Contrada Feudo Soprano, /snc	Porta a porta
Contrada Banda Di Maletto, /snc	Porta a porta
Strada Statale 284 Km. 9, /snc	Porta a porta
Contrada Fontana Murata, /snc	Porta a porta
Contrada Mortarelli, /snc	Porta a porta
Contrada Banda Di Maletto, /snc	Porta a porta
Contrada Mortarelli, /snc	Porta a porta
Contrada Spirini, /snc	Porta a porta
Contrada Penzamale, /snc	Porta a porta
Contrada Feudo Soprano, /snc	Porta a porta

Allegato 05 - Utenze non domestiche



COMUNE DI MALETTTO

All. 5 - Utenze non domestiche

SETTORE: ALIMENTARE

	TITOLARE	UBICAZIONE	SETTORE
1	Capizzi Rosa	Via Saitta n. 3	Alimentare
2	Carciola Salvatore	Via S. Antonio n. 2	Alimentare
3	Di Martino Antonino	P.zza 24 Maggio n. 9	Alimentare
4	Etna Frutta	P.zza XXIV Maggio n. 1	Alimentare
5	Etna Frutta	P.zza XXIV Maggio n. 19	Alimentare
6	Etna Frutta	Via Umberto n. 35	Alimentare
7	Etna Frutta	Via Lago n. 2	Alimentare
8	F. Ili Capizzi di Capizzi V. zo e Valentino s.n.c.	Via Mons. Palermo n. 5	Alimentare
9	Gorgone Salvatore	Via Umberto n. 131	Alimentare
10	Luca Antonio	Via Umberto n. 219	Alimentare
11	Mannino Vincenzo	Via Dei Mille n. 5	Biscottificio
12	Montagno Castagnolo Giuseppe	Via Catania n. 26	Alimentare
13	Sciavarrello Grazia	Via Diaz n. 70	Laboratorio artigianale trasformazione latte
14	Sgrò Vincenzo	Via Umberto n. 275	Alimentare
15	Sgrò Vincenzo	Via Moravia	Alimentare
16	Tilenni	Viale A. Moro	Alimentare
17	Tirendi Nunzio	Via Umberto n. 89	Alimentare

SETTORE: SOMMINISTRAZIONE

	TITOLARE	UBICAZIONE	SETTORE
1	Barbagallo Chiara	S.S. 284 km. 9 + 220	Somministrazione di alimenti e bevande – Tip. “A”
2	Capizzi Nunzio "Le Delizie"	Via Umberto n. 57	Somministrazione, laboratorio, ristorante - A e B
3	Caserta Mirella	P.zza 24 Maggio n. 11/a	Somministrazione di alimenti e bevande – Tip. “A”
4	Di Martino Antonino	C.da Roccaro	Somministrazione e Bar a supporto dell'Azienda
5	Etna Lake	S.S. 284 km. 9 + 220	Somministrazione di alimenti e bevande – Tip. “A”
6	M.M. di Mancuso Giovanni & C. s.a.s	P.zza 24 Maggio (Chiosco)	Somministrazione di alimenti e bevande – Tip. “B”
7	M.M. di Mancuso Giovanni & C. s.a.s	P.zza IV Novembre (Chiosco)	Somministrazione di alimenti e bevande – Tip. “B”
8	Pizzeria "Il Canale"	Via Prof. Putrino n. 37	Pizzeria da asporto
9	Portale Vincenzo "Bar del Corso"	Via Umberto n. 82-84 Via San Michele n. 3	Somministrazione di alimenti e bevande – Tip. “B”
10	Pronto Pizza di Avellina Vincenzo	Via BoccacciO n. 20	Pizzeria da asporto
11	Proto Luisella	P.zza IV Novembre n. 3	Somministrazione di alimenti e bevande – Tip. “B”
12	Ristorante “Fontana Murata” di Saitta Antonino & C. s. a. s.	S.S. 284	Somministrazione di alimenti e bevande – Tip. “A”
13	Spada Emma	Via Umberto 225	Somministrazione di alimenti e bevande – Tip. “B”

SETTORE: NON ALIMENTARE

	TITOLARE	UBICAZIONE	SETTORE
1	"SNIPERS & C. sas di Tirendi Nunzio	Via Umberto n. 395	Non Alimentare
2	Agriplanet di Saporito Francesco	Viale Lazio 52	Non alimentare
3	Arredi Leanza di Leanza Salvatore & C. s.a.s.	S. S. 284 Km 9	Non alimentare
4	Cairone Antonino	Via U. Foscolo n. 5	Non alimentare
5	Cairone Nunziato	Via Dei Santi n. 10	Ag. D'affari
6	Cali Alberto	Via U. Foscolo n. 6	Non alimentare
7	Cali Salvatore	Via Prof. Putrino n. 64	BED & BREAK FAST

8	Campi Giuseppe	Via B. Croce n. 4	Non alimentare
9	Castro Rizzo Rosina	Via Leopardi n. 49	Non alimentare
10	Castro Rizzo Vincenzo	Via Umberto n.18	Non alimentare
11	Gangi Francesco	Viale Lazio n. 47	Non alimentare
12	Garelli Adornetto Angela	Via Umberto n. 375	Non alimentare
13	Giangreco Maria	Via S. Vincenzo n.1	Non alimentare
14	Longhitano Roberto	Via Umberto n. 67	Non alimentare
15	Lupica Nunzio	Via Umberto n. 387	Non alimentare
16	Osama Ceramiche	Via Firenze n. 5	Non Alimentare
17	Parafarmacia	Via Umberto n. 62	Tabella speciale (Farmacia)
18	Pronesti Doris	Via Dello Sport n. 18	Non alimentare
19	Putrino Filippo	Viale A. Moro n. 139	Non alimentare
20	Saitta Filippo	Via Prof. Putrino n. 37	Non alimentare
21	Saitta Nunziata	Via Umberto n. 399	Non alimentare
22	Sgrò Vincenza	Via Umberto n. 211	Tabacchi
23	Spampinato Giuseppe	Via Umberto n. 203	Non alimentare
24	Spatafora Carmela	Via Umberto n. 28	Non alimentare
25	Spitaleri Giuseppina Agri Zoo Garden	Via Michelangelo n. 9	Non alimentare
26	Tronconi Maria	Via Umberto n. 142	Tabella speciale (Farmacia)

SETTORE: COMMERCIALE ED ARTIGIANALE

	TITOLARE	UBICAZIONE	SETTORE
1	Avellina Angela	Via Umberto n. 247	Sartoria
2	Bonina Maurizio	Via Dello Sport n. 4	Carrozziere
3	Bonina Giuseppe	Via Cappellini n. 6	Parrucchiere per donna
4	Cairone Giuseppe	Via Mezzagno n. 6	Lab. Di ebanisteria
5	Capizzi Concetta	S. S. 284	Stazione rifornimento
6	Caserta Graziella - Centro estetico	Via P. Nenni n. 16	Estetista
7	Caserta Maurizio	Via Firenze n. 6	Parrucchiere
8	Imbrogiano Antonia	Via D.ssa Lombardo n. 8	Parrucchiere per donna
9	Incognito Salvatore	Via Papa Roncalli n. 34	Meccanico
10	L.C. di Longhitano Carmelo	Via Salita Pizzo n. 18	Impianti Elettrici
11	La Cometa	Viale Lazio n. 53	Cooperativa sociale a r. l.
12	La Rocca Etna Tour di Ludica Giusi	Via Umberto n. 177	Agenzia Viaggi e turismo
13	LAPICER di Tirendi N.D. e Proto F.M.	Via G. Leopardi n. 53/B	Laboratorio lavorazione e vendita decoraz. in pietra, marmo, ecc.
14	Lazzaro Francesco	Via Delle Olimpiadi n. 13	Autofficina
15	Luca Antonio	Via Umberto n. 171	Laboratorio di barbiere
16	Lupica Salvatore	Via G. di Vittorio s. n.	Fabbro – ferraio
17	Pistorio Davide	Viale Lazio n. 45	Falignameria
18	Porcaro Martina	Via F. Ili Bandiera n. 8	Parrucchiere per donna
19	Proto Antonino Erminio	Viale A. Moro n. 121	Commercio all'ingrosso pneumatici e accessori
20	Reale Vito	Via Umberto n. 86	Laboratorio di barbiere
21	Robbia Salvatore	Via Tripoli n. 6/8	Falegnameria
22	Saitta Emanuele	Via Sandro Pertini 4 l°P.	Commercio autoveicoli, ecc. ed esposizione
23	Saitta Vincenzo	Via Papa Montini n. 5	Meccanico
24	Santisi Vincenzo	P. zza IV Novembre	Stazione rifornimento
25	Tirendi Giuseppe	Via Dei Mille n. 13	Fabbro – ferraio

Allegato 06 - Fabbisogno automezzi ed attrezzature





COMUNE DI MALETTTO

All. 6 - Fabbisogno automezzi ed attrezzature

AUTOMEZZI

COMUNE	AUTOCOMPATTATORE MC 22	MULTILIFT	DAILY	PORTER
MALETTTO	1	1	1	3

N.B.: I Porter e il Daily devono essere dotati con dispositivo alza/volta bidoni/cassonetti e sistema di compattazione e/o coperchio.

ATTREZZATURE

COMUNE	PRESS CONTAINER DA 20 MC	CASSONE SCARRABILE A TENUTA STAGNA CON COPERCHIO DA 18 MC	CASSONE SCARRABILE DA 18 MC	CASSONE SCARRABILE DA 24 MC
MALETTTO	3	1	1	3

N.B.: I cassoni scarrabili da 18 e 24 mc sono concessi in comodato d'uso gratuito dalla Società Joniambiente S.p.A. in Liquidazione

Allegato 07 - Mappatura degli impianti di conferimento



All. 7 – Mappatura degli impianti di conferimento

Cod. Rifiuto: 150101 – imballaggi di carta e cartone

Piattaforma: Cartiera SACCA s.p.a.

Cod. Fiscale: 00120620877

Sede: Via Pasteria n. 17/19

C.A.P.: 95011

Comune: Calatabiano (CT)



ITINERARIO

DA: Maletto, Viale A. Moro

A: Calatabiano Via Pasteria 17

TEMPO DI PERCORENZA: 00h50

DISTANZA: 43

All. 7 – Mappatura degli impianti di conferimento

Cod. Rifiuto: 150102– imballaggi di plastica

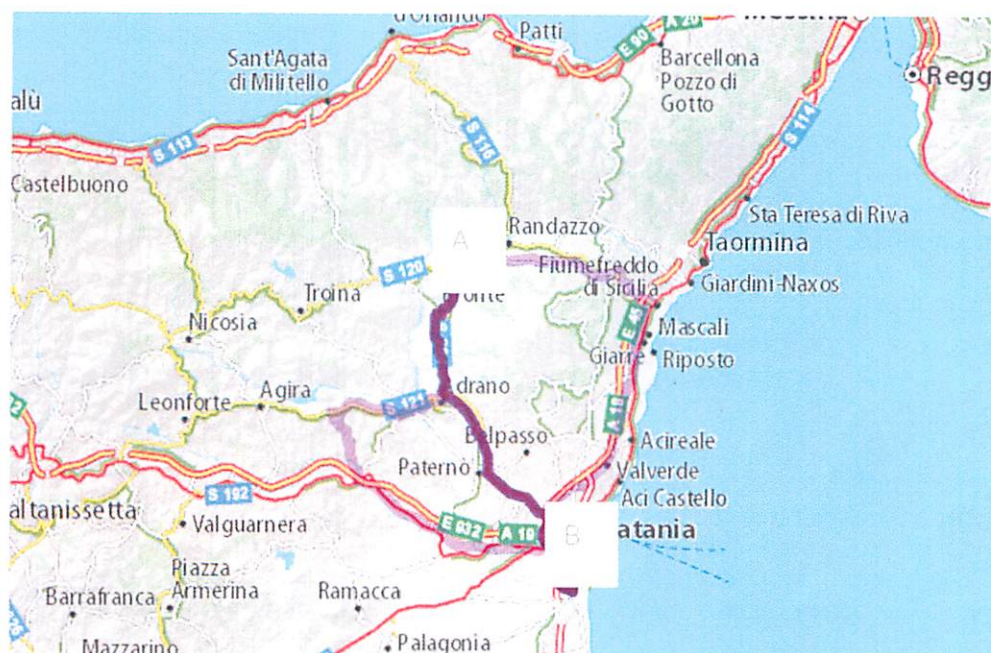
Piattaforma: Domus Ricycle s.r.l.

Cod. Fiscale: 0489020872

Sede: Stradale Primosole, n.13 – Zona Industriale

C.A.P.: 95121

Comune: Catania



ITINERARIO

DA: Maletto, Viale A. Moro

A: Catania, Stradale Primosole 13

TEMPO DI PERCORENZA: 01h15

DISTANZA: 59

Cod. Rifiuto: 150107– imballaggi di vetro

Cod. Rifiuto: 200101– carta e cartone

Cod. Rifiuto: 200139 – plastica

Piattaforma: Etna Global Service s.r.l.

Cod. Fiscale: 04210930873

Sede: Via Quinta Strada n. 10 – Zona Industriale

C.A.P.: 95121

Comune: Catania (CT)



ITINERARIO

DA: Maletto, Viale A. Moro

A: Catania, Via Quinta Strada n. 10 – Zona Industriale

TEMPO DI PERCORENZA: 01h15

DISTANZA: 59

Cod. Rifiuto: 200108 – rifiuti biodegradabili di cucine e mense

Piattaforma: Eco-Beach s.r.l.

Cod. Fiscale: 01995660832

Sede: C.da Cantaro

C.A.P.: 98039

Comune: Taormina (ME)



ITINERARIO

DA: Maletto, Viale A. Moro

A: Taormina, C.da Cantaro

TEMPO DI PERCORENZA: 01h00

DISTANZA: 57

All. 7 – Mappatura degli impianti di conferimento

Cod. Rifiuto: 200123 – apparecchiature fuori uso contenenti clorofluorocarburi

Cod. Rifiuto: 200307 – rifiuti ingombranti

Piattaforma: Ditta Battiato Venerando

Cod. Fiscale: 03416820870

Sede: Via Mastro d'Acqua, 10

C.A.P.: 95010

Comune: Santa Venerina (CT)



ITINERARIO

DA: Maletto, Viale A. Moro

A: Santa Venerina Via Mastro d'Acqua, 10

TEMPO DI PERCORENZA: 01h15

DISTANZA: 58

All. 7 – Mappatura degli impianti di conferimento

Cod. Rifiuto: 200301 – rifiuti urbani non differenziati

Piattaforma: Oikos s.p.a.

Cod. Fiscale: 04390280875

Sede: via Giuseppe Verdi, 44/A

C.A.P.: 95040

Comune: Motta Sant'Anastasia (CT)



ITINERARIO

DA: Maletto, Viale A. Moro

A: Motta Sant'Anastasia, Via Giuseppe Verdi, 44/A

TEMPO DI PERCORENZA: 00h50

DISTANZA: 45

*Allegato 08 - Dati raccolta rifiuti anni 2014-2015-
2016*



COMUNE DI MALETTO

All. 8 - Dati raccolta rifiuti anni 2014 - 2015 - 2016

CODICE CER	DESCRIZIONE	QUANTITA' (KG.)		
		ANNO 2014	ANNO 2015	ANNO 2016
15.01.01	Imballaggi di carta e cartone	23.840	18.930	17.910
15.01.02	Imballaggi di plastica	18.320	34.260	41.820
15.01.06	Imballaggi in materiali misti	38.214	0	0
15.01.07	Imballaggi di vetro	69.580	67.020	82.040
20.01.01	Carta e cartone	24.580	49.940	62.500
20.01.08	Rifiuti biodegradabili di cucine e mense	82.060	203.720	235.470
20.01.10	Abbigliamento	1.460	5.790	9.720
20.01.23*	Apparecchiature fuori uso contenenti clorofluorocarburi	0	0	3.420
20.01.39	Plastica	0	0	5.540
20.01.40	Metallo	2.270	4.100	0
20.03.01	Rifiuti urbani non differenziati	919.460	836.320	674.120
20.03.07	Rifiuti ingombranti (a recupero)	2.336	4.392	29.448
20.03.07	Rifiuti ingombranti (a smaltimento)	3.504	6.588	6.312
Totale R.D.		260.390	394.752	487.868
Totale R.I.		922.964	842.908	680.432
Rifiuti Totali R.T.		1.183.354	1.237.660	1.168.300
% R.D.		22,00%	31,90%	41,76%

Allegato 09 - Analisi prezzi



COMUNE DI MALETTO

All. 9 - Analisi prezzi

AUTOMEZZI

Periodo di ammortamento di 7 anni, al tasso del 7% e incidenza costi di manutenzione del 6%. Recupero a fine ammortamento 10%.

AUTOMEZZO TIPO: APE PORTER					
CILINDRATA MAX: motore a gasolio					
COSTI UNITARI		PARAMETRI RIFERIMENTO		COSTI ANNUALI	
Costo carburante lit.	€ 1,40	Consumo carburante (Km/lt)	8,00		€ 1.750,00
Costo lubrificante	€ 6,00	Consumo lubrificante (Kg/10.000km)	1,00		€ 6,00
Costo acquisto automezzo	€ 20.000,00	Costo ammortamento (tasso 7% annuo) (recupero 10% al fine ammortamento)			€ 3.339,96
Costo pneumatici cad.	€ 70,00	Consumo pneumatici (1/Km)	30.000		€ 70,00
Costo manutenzione (6% su 25000 Km)					€ 480,00
Costi fissi di gestione					€ 1.200,00
TOTALE					€ 6.845,96
Km anno percorrenza	10.000,00	Ore anno effettivo impiego			1.872
COSTO ORARIO					€ 3,66

AUTOMEZZO TIPO: VASCA TIPO GASOLONE					
CILINDRATA MAX: motore a gasolio					
COSTI UNITARI		PARAMETRI RIFERIMENTO		COSTI ANNUALI	
Costo carburante lit.	€ 1,40	Consumo carburante (Km/lt)	8,00		€ 1.750,00
Costo lubrificante	€ 6,00	Consumo lubrificante (Kg/10.000km)	1,00		€ 6,00
Costo acquisto automezzo	€ 29.000,00	Costo ammortamento (tasso 7% annuo) (recupero 10% al fine ammortamento)			€ 4.842,94
Costo pneumatici cad.	€ 90,00	Consumo pneumatici (1/Km)	30.000		€ 120,00
Costo manutenzione (6% su 25000 Km)					€ 696,00
Costi fissi di gestione					€ 1.300,00
TOTALE					€ 8.714,94
Km anno percorrenza	10.000,00	Ore anno effettivo impiego			1.872
COSTO ORARIO					€ 4,66

AUTOMEZZO TIPO: AUTOCOMPATTATORE da 22 mc					
CILINDRATA MAX: motore a gasolio					
COSTI UNITARI		PARAMETRI RIFERIMENTO		COSTI ANNUALI	
Costo carburante lit.	€ 1,40	Consumo carburante (Km/lt)	3,00		€ 3.733,33
Costo lubrificante	€ 6,00	Consumo lubrificante (Kg/10.000km)	20,00		€ 96,00
Costo acquisto automezzo	€ 180.000,00	Costo ammortamento (tasso 7% annuo) (recupero 10% al fine ammortamento)			€ 30.059,62
Costo pneumatici cad.	€ 400,00	Consumo pneumatici (1/Km)	300.000		€ 106,67
Costo manutenzione (6% su 25000 Km)					€ 864,00

Costi fissi di gestione			€ 4.000,00
TOTALE			€ 38.859,62
Km anno percorrenza	8.000,00	Ore anno effettivo impiego	1.872
COSTO ORARIO			€ 20,76

AUTOMEZZO TIPO: MULTILIFT					
CILINDRATA MAX: motore a gasolio					
COSTI UNITARI		PARAMETRI RIFERIMENTO		COSTI ANNUALI	
Costo carburante lit.	€ 1,40	Consumo carburante (Km/lt)	3,00	€ 9.333,33	
Costo lubrificante	€ 6,00	Consumo lubrificante (Kg/20.000km)	36,00	€ 216,00	
Costo acquisto automezzo	€ 130.000,00	Costo ammortamento (tasso 7% annuo) (recupero 10% al fine ammortamento)		€ 21.709,73	
Costo pneumatici cad.	€ 400,00	Consumo pneumatici (1/Km)	300.000	€ 426,67	
Costo manutenzione (6% su 25000 Km)				€ 1.560,00	
Costi fissi di gestione				€ 4.000,00	
TOTALE				€ 37.245,73	
Km anno percorrenza	20.000,00	Ore anno effettivo impiego		1.872	
COSTO ORARIO				€ 19,90	



ATTREZZATURE

Periodo di ammortamento di 7 anni, al tasso del 7% e incidenza costi di manutenzione del 2%. Recupero a fine ammortamento 10%.

PRESS CONTAINER DA 20 MC				
COSTI UNITARI			PARAMETRI RIFERIMENTO	COSTI ANNUALI
Costo acquisto	€ 8.500,00		Costo ammortamento (tasso 7% annuo) (recupero 10% al fine ammortamento)	
Costo manutenzione				
COSTO ANNUO				

SCARRABILE DA 18 MC A TENUTA STAGNA CON COPERCHIO				
COSTI UNITARI			PARAMETRI RIFERIMENTO	COSTI ANNUALI
Costo acquisto	€ 4.500,00		Costo ammortamento (tasso 7% annuo) (recupero 10% al fine ammortamento)	
Costo manutenzione				
			COSTO ANNUO	
				€ 751,49
				€ 90,00
				€ 841,49

SCARRABILE DA 24 MC					
COSTI UNITARI			PARAMETRI RIFERIMENTO		COSTI ANNUALI
Costo acquisto	€ 3.600,00		Costo ammortamento (tasso 7% annuo) (recupero 10% al fine ammortamento)		€ 601,19
Costo manutenzione					€ 72,00
COSTO ANNUO					€ 673,19

SCARRABILE DA 18 MC				
COSTI UNITARI			PARAMETRI RIFERIMENTO	COSTI ANNUALI
Costo acquisto	€ 3.200,00		Costo ammortamento (tasso 7% annuo) (recupero 10% al fine ammortamento)	
Costo manutenzione				
			COSTO ANNUO	
				€ 534,39
				€ 64,00
				€ 598,39



Allegato 10 - Dotazione organica e costo del personale





N°	Personale con assegnazione fissa	Mansione di fatto	DATI CONTRATTUALI				DATI ANAGRAFICI				
			Liv.	Part-time (%)	Tipo rapporto	Data assunzione	Comune di Nascita	Data di Nascita	Codice Fiscale	Comune di residenza	Indirizzo di residenza
1	AMRI RIDHA	operatore	2A	130	T. IND	04/08/2008	TUNISIA	28/01/1958	MRARDH58A28Z352W	BRONTE	VIA G. MESSINA
2	CARCIOLA NUNZIATO	operatore	3B	130	T. IND	01/02/2006	BRONTE	17/04/1955	CRCNZT55D17B202G	MALETTO	VIA MATRICE
3	CARCIONE SALVATORE	operatore	3A	130	T. IND	01/02/2006	GALATI MAMERTINO	02/03/1956	CRCSVT56C02D861B	MALETTO	VIA PIANO CARMINE
4	CONO GENOVA LUCA	operatore	3A	130	T. IND	01/02/2006	BRONTE	03/06/1977	CNGLCU77H03B202Y	MALETTO	VIALE BERLINGUER
5	GULINO ANTONIO	operatore	2B	130	T. IND	30/07/2012	MALETTO	18/10/1973	GLNNTN73R18E854P	MALETTO	VIA SPATAFORA
6	LEANZA SALVATORE	sorvegliante	4B	130	T. IND	11/07/2011	CATANIA	27/03/1972	LNZSVT72C7C351O	MALETTO	VIA ELENA
7	MARULLO NUNZIO	operatore	2A	130	T. IND	01/02/2006	BRONTE	06/04/1958	MRLNNZ58D06B202V	MALETTO	VIA MICHELANGELO
8	PUTRINO ANTONINO	autista	3A	130	T. IND	01/02/2006	MALETTO	26/12/1953	PTRNNS3T26E854E	MALETTO	VIA S.MICHELE, 18/20
9	PUTRINO NUNZIATO	operatore	2A	130	T. IND	01/02/2006	MALETTO	01/10/1955	PTRNZT55R01E854S	MALETTO	VIA MAURO
10	SACCULLO EMANUELE	operatore	2B	130	T. IND	16/04/2007	BRONTE	26/05/1986	SCCMNL86E26B202U	MALETTO	VIA CAPPELLINI
11	TIRENDI ANTONINO	operatore	2A	130	T. IND	30/07/2012	CATANIA	15/10/1976	TRNNNT76R15C351A	MALETTO	VIA ETNA
TOTALE ORE			1430								

Livello		Ore mese	Op. equiv.	Costo mensile unitario	Costo mensile totale
Liv.	1	0	0,00	€ 2.086,56	€ 0,00
Liv.	2B	260	1,67	€ 2.161,10	€ 3.601,83
Liv.	2A	520	3,33	€ 2.374,43	€ 7.914,77
Liv.	3B	130	0,83	€ 2.394,34	€ 1.995,28
Liv.	3A	390	2,50	€ 2.498,77	€ 6.246,93
Liv.	4B	130	0,83	€ 2.586,94	€ 2.155,78
Liv.	4A	0	0,00	€ 2.659,41	€ 0,00
Liv.	5B	0	0,00	€ 2.791,88	€ 0,00
Liv.	5A	0	0,00	€ 2.902,50	€ 0,00
TOTALE		1430	9,17		€ 21.914,59

Allegato 11 - Quadro economico



COMUNE DI MALETTTO

All. 11 - Quadro economico

Descrizione	Ore Impiego mensile	Costo Orario	Costo del Servizio Mensile	Costo del Servizio Annuale	Costo del Servizio per 2 Anni
Autocompattatore 22 mc	26	€ 20,76	€ 539,30	€ 6.471,62	€ 12.943,24
Daily	113	€ 4,66	€ 524,11	€ 6.289,28	€ 12.578,56
Multilift	26	€ 19,90	€ 516,90	€ 6.202,85	€ 12.405,69
Porter	351	€ 3,66	€ 1.282,63	€ 15.391,56	€ 30.783,11
COSTO MEZZI			€ 2.862,94	€ 34.355,31	€ 68.710,61
COSTO NOLO ATTREZZATURE			€ 467,49	€ 5.609,88	€ 11.219,76
COSTO MANODOPERA			€ 21.914,59	€ 262.975,10	€ 525.950,20
SOMMANO			€ 25.245,02	€ 302.940,29	€ 605.880,57
SPESE GENERALI E UTILE IMPRESA (13%)			€ 432,96	€ 5.195,47	€ 10.390,95
TOTALE			€ 25.677,98	€ 308.135,76	€ 616.271,52
ONERI SULLA SICUREZZA			€ 513,56	€ 6.162,72	€ 12.325,43
IMPORTO COMPLESSIVO A BASE D'ASTA			€ 25.164,42	€ 301.973,04	€ 603.946,09
SOMME A DISPOSIZIONE DELL'AMMINISTRAZIONE					
IVA 10%			€ 2.567,80	€ 30.813,58	€ 61.627,15
INCENTIVI EX ART. 92				€ 6.162,72	€ 12.325,43
SPESE PER PUBBLICITA' GARA				€ 6.000,00	€ 12.000,00
TOTALE SOMME A DISPOSIZIONE				€ 42.976,29	€ 85.952,58

Allegato 12 - Stima costo complessivo



COMUNE DI MALETTTO

All. 12 - Stima costo complessivo dell'appalto

COSTO DELL'APPALTO	
Costo personale	€ 525.950,20
Costo mezzi	€ 68.710,61
Costo nolo attrezzature	€ 11.219,76
Spese generali e utile d'impresa	€ 10.390,95
Costo C.C.R. Multimediale	€ 0,00
Totale costi (A)	€ 616.271,52
SOMME A DISPOSIZIONE DELL'AMMINISTRAZIONE	
I.V.A. 10% sul costo totale del servizio (A)	€ 61.627,15
Incentivi ex art. 92	€ 12.325,43
Spese per pubblicità gara	€ 12.000,00
Totale costo del servizio I.V.A. inclusa	702.224,10 €
Acquisto sacchetti R.D.	€ 25.000,00
Iva acquisto sacchetti R.D. 22%	€ 5.500,00
Costo smaltimento R.I.	€ 104.000,00
Costo conferimento umido organico	€ 64.000,00
Costo conferimento carta e cartone	€ 6.600,00
Costo conferimento vetro – alluminio	€ 2.400,00
Costo conferimento plastica	€ 0,00
Costo conferimento ingombranti e RAEE	€ 12.000,00
Totale lordo costi di conferimento e/o smaltimento	€ 189.000,00
A dedurre ricavi CONAI R.D.	-€ 46.000,00
Totale netto costi di conferimento e/o smaltimento	€ 143.000,00
Iva sui costi di conferimento	€ 14.300,00
Costo totale conferimenti	€ 157.300,00
Quota gestione S.R.R.	€ 0,00
Quota gestione liquidazione A.T.O.-CT1	€ 0,00
Totale costi piano di intervento	€ 890.024,10
QUADRO ECONOMICO GARA	
A) SERVIZI DI BASE	
Servizi di spazzamento (40%)	€ 246.508,61
Raccolta trasporto e conferimento rsu (12%)	€ 73.952,58
Raccolta e trasporto frazioni differenziate (48%)	€ 295.810,33
SOMMANO	€ 616.271,52
Oneri sulla sicurezza non soggetto a ribasso	€ 12.325,43
Importo a base d'asta	€ 603.946,09
Importo del servizio	€ 616.271,52
SOMME A DISPOSIZIONE DELL'AMMINISTRAZIONE	
Iva 10% sull'importo del servizio	€ 61.627,15
Sommano servizi di base	€ 677.898,67
B) COSTI ACCESSORI	
Costo attrezzature (Acquisto sacchetti R.D.)	€ 25.000,00
Iva 22%	€ 5.500,00
Sommano costi accessori	€ 30.500,00
C) ALTRI COSTI	
Incentivi ex art. 92	€ 12.325,43
Spese per pubblicità gara	€ 12.000,00

Quota gestione S.R.R.	€ 0,00
Quota gestione liquidazione A.T.O.-CTI	€ 0,00
Sommano altri costi	€ 24.325,43
D) COSTO E RICAVI SMALTIMENTO/TRATTAMENTO RIFIUTI	
Costo di conferimento c/o smaltimento	€ 189.000,00
Ricavi CONAI R.D.	-€ 46.000,00
Totale costo	€ 143.000,00
IVA 10%	€ 14.300,00
Costo totale conferimenti	€ 157.300,00
TOTALE COSTO DEL SERVIZIO (A+B+C+D)	€ 890.024,10